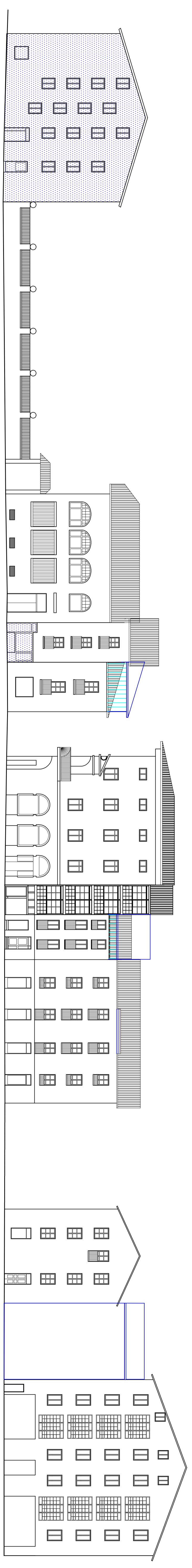
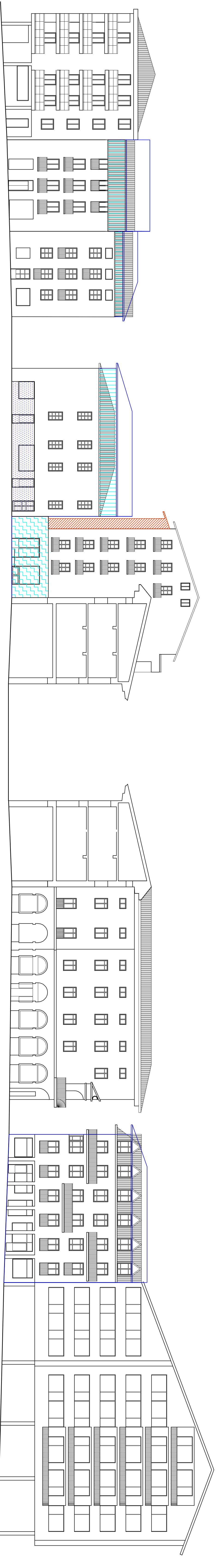


U.M.B. JM. OSTOLAZA KALEA (1ª Impreses)









U.M.C. JM. OSTOLAZA KALEA (1ª Impreses)

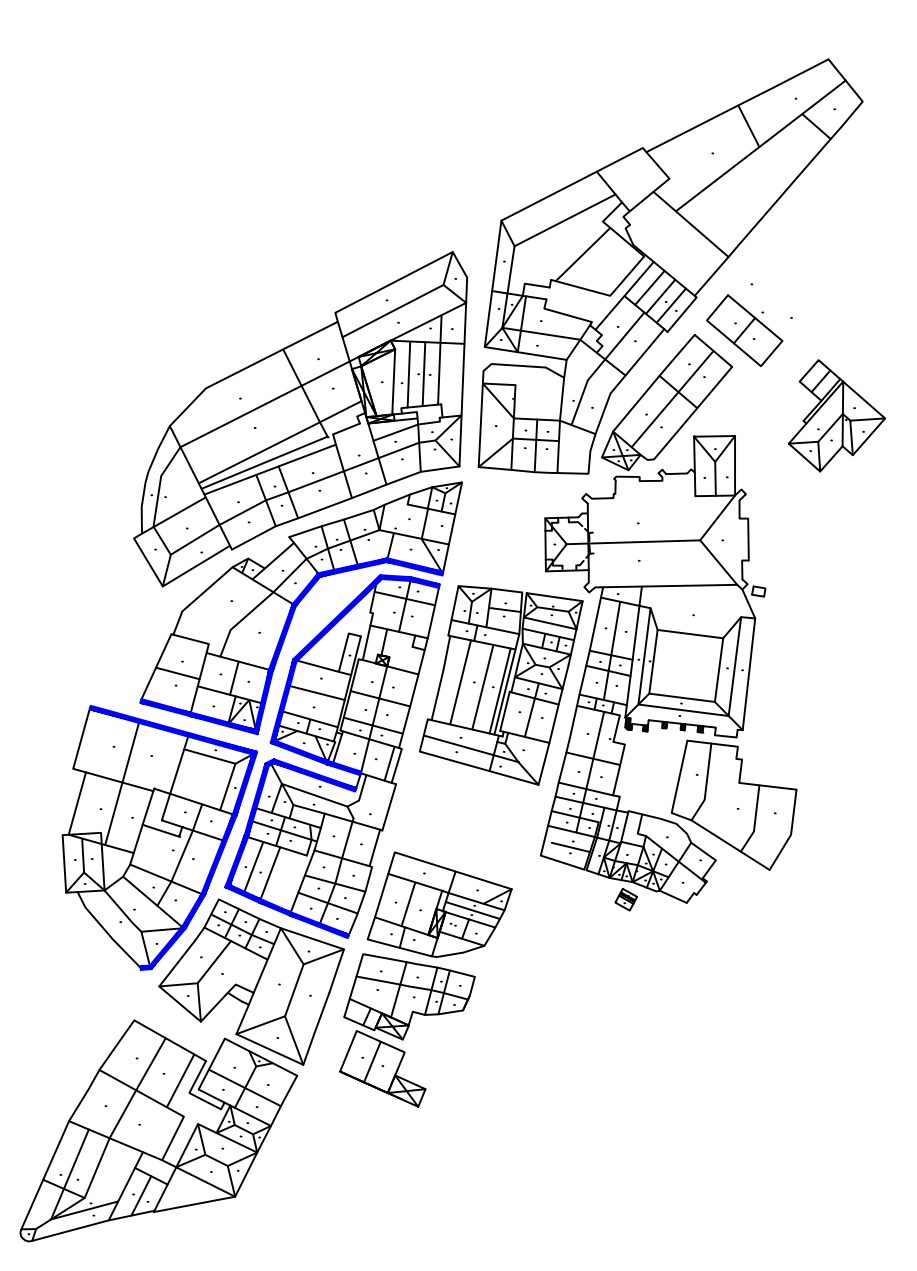


U.M.H. PORTU KALEA (1ª Impreses)

LEYENDA:

-  ADECUACIONES NILAS O LIGERAS
-  ADECUACIONES MEDIAS O PROFUNDAS
-  ELEMENTOS FUERA DE ORDENACION
-  PERFIL OBLIGATORIO. (AMPLIACION O SUSTITUCION)
-  NUEVA EDIFICACION. (AMPLIACION O SUSTITUCION)
-  TRATAMIENTO DEL TIPO "ADECUACION MEDIA O PROFUNDA" HASTA TANTO NO SE SUSTITUYA. NO SIENDO ESTA PREVISIBLE EN EL PLAZO DE EJECUCION DEL PLAN.

SITUACION:



**DEBAKO ALDE ZAHARREKO
BERRIKUNTZA PLAN BEREZIA**

**PLAN ESPECIAL DE REHABILITACION
DEL CASCO HISTORICO DE DEBA**

2010 eko IRAILA
SEPTIEMBRE 2010

**TEXTO REFUNDIDO
TESTU BATERATUA**

PROPOSATURIKO ALTXAERA OROKORRAK: U.M. B-C-H
 J.M. OSTOLAZA KALEA-PORTU KALEA-SAN ROKE KALEA, B-C-H
 ALZADOS GENERALES PROPUESTOS: U.M. B-C-H
 J.M. OSTOLAZA KALEA-PORTU KALEA-SAN ROKE KALEA.

PLANO ZBK: 2.5.2.
 Nº PLANO : 1000503
 ESCALA : 1/200
 CODIGO : 1000503

ERAGILEA : DEBAKO UDALA
 PROMOTOR : AYUNTAMIENTO DE DEBA
 EGILEAK : DEBEGESA DEBA BERRIO BERRIKUNTZAKO HIRIGINTZA BUREA
 EQUIPO REDACTOR : E. ZABARRETA, ARQUITECTO.