

# Emakumeen aurkako **INDARKERIA**

Baliabide eta zerbitzuen gida



Deba Udalak



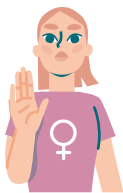
ETORKIZUNA ORAIN

# Zer da emakumeen aurkako indarkeria?

Bikotekideak, bikotekide ohiak, senideren batek, zurekin batera bizi den norbaitek edo beste edonork, honako hauek egiten dizkizunean:

- **Tratu txar psikologikoa:** iraindu, gutxietsi, umiliatu, irrigarri utzi, behartu, mehatxatu edota oihu egin. Zure deiak, mezuak eta sare sozialak kontrolatu. Zure janzkera kritikatu. Lagunekin eta familiarekin hitz egitea debekatu. Ignoratu, beldurra eragin...
- **Tratu txar ekonomikoa:** dirua eskuratzea eragotzi edo etengabe kontuak ematera behartu, diru-sarrerak ezkutatu eta zure edo seme-alaben ongizate fisikorako baliabideak kendu.
- **Tratu txar fisikoa:** jo, bultzatu, objektuak bota, erre, iletik tira...
- **Indarkeria Bikarioa:** maite dituzun pertsonak (gehienetan seme-alabak) erabili zuri kalte egiteko. Seme-alabak zuri min egiteko instrumentu bihurtzen ditu, eta batzuetan haiek ere kalte fisikoak jasaten dituzte. Zuri min egiteko nahia bere seme-alabekiko duen afektua baino handiagoa da.
- **Ziber-indarkeria** (sare sozialetan egoera hauetakoren bat bizi baduzu): ziber-bullyinga (jazartzen zaitu), stalkinga (zure profilak eta edukiak kontrolatzen ditu), sextinga (eduki sexualak dituzten argazkiak edo bideoak bidaltzen dizkizu), sextortsioa edo porno mendekua (zure baimenik gabe eduki sexualak argitaratzea-rekin mehatxu egiten dizu eta/edo argitaratzen ditu).
- **Sexu-indarkeria eta sexu-abusua:** zure borondatearen aurka edozein sexu-harreman izatera behartu, lanean jazarri, hitz lizunak esan, ukitu...
- **Sexu-jazarpena:** lan-ingurunean, militantzia esparruetan, elkarteetan, parrandan, aisialdi esparruetan..., intsinuazio sexualak, keinu lizunak, beharrezkoa ez den kontaktu fisikoa, sexu-mesedeen eskaera, nahi ez diren besarkadak eta abar egin. Ingurune iraingarri, liskartsu, larderiatsu edo umiliagarria sortzea du helburu edo ondorio.
- **Jazarpen sexista:** sexuagatik txiste sexistak, generoagatiko deskalkifikazio publikoak, alderdi fisikoei, sexu-aukerari edo genero-identitateari buruzko iruzkin iraingarriak edota muturreko zaintza egin; sexuagatik, genero-identitateagatik edo sexu-aukeragatik, isolatzeko agindua eman, etab.





## BALIABIDEAK ETA ZERBITZUAK

Baliabide eta zerbitzu hauek adin, gizarte-egoera, nazionalitate (egoera irregularran egonda ere) eta desgaitasunmota desberdinak dituzten emakume guztiei zuzenduta daude.

### Arriskuan bazaude

Hona dei dezakezu:

- SOS Deiak: **112**
- Eibarko ertzain-etxea: **943 53 17 00**
- Debako Udaltzaingoa: **943 60 80 40**

\* Salaketa jarri aurretik aholkularitza juridikoa jasotzeko eskubidea duzu.

### Osasun arreta behar baduzu (kalteak edo lesioak dituzulako)

- **Debako osasun zentroa**

Helbidea: Bastinuixa kalea, 1

Telefona: **943 19 24 24**

Ordutegia: astelehenetik ostiralera, 8:00etatik 17:00etara

- **Mendaroko Ospitaleko larrialdi-zerbitzua**

Helbidea: Mendarozabal kalea (Mendaro)

Telefona: **943 03 28 00**

Ordutegia: 24 ordu



## Informazioa edo arreta behar baduzu



### • 016 Arreta zerbitzua

Whatsappa: **600 000 016** - E-posta: 016-online@igualdad.gob.es  
Doakoa eta konfidentziala - Ordutegia: 24h urteko egun guztietan

*Telefono bidezko informazio-zerbitzua, aholkularitza juridikoko zerbitzua eta berehalako arreta psikosozialeko zerbitzua ematen du, langile espezializatuen eskutik, emakumeen aurkako indarkeria-mota guztietarako. Aholkularitza juridikoko zerbitzua, astelehenetik igandera, 8:00etatik 22:00etara. Telefono bidezko arreta 53 hizkuntzetan.*

### • Debako Gizarte Zerbitzuak

Helbidea: Berasaluze plaza, 1 - Telefonoa: **943 19 29 33** - Ordutegia: astelehenetik ostiralera, 09: 00etatik 15:00etara - E-posta: gizartezerbitzuak@deba.eus

*Zure egoerari buruzko informazioa, orientazioa eta balorazioa jasoko duzu.*

*Salaketaren inguruko aholkularitza eta orientazioa emango dizkizute, baita behar dituzun beste baliabide eta zerbitzu batzuk eskuratzeko aukera ere: aldi baterako bizitokia, laguntza ekonomikoak, zerbitzu juridikoak, psikologikoak, etxebizitzakoak, enpleguakoak, prestakuntzazkoak...*



### • Debako Berdintasun Zerbitzua

Helbidea: Portu kalea, 1 (2. solairua) - Telefonoa: **943 19 28 40**

E-posta: berdintasuna@deba.eus

Ordutegia: Astearteak (hamabost egunean behin), 9:00-16:00

*Entzuteko, laguntzeko eta behar dituzun beste zerbitzu batzuetara bideratzeko aukera emango dizute.*

### • Biktimei Laguntzeko Zerbitzua

Helbidea: Justizia Jauregia. ATOTXA. Kalkutako Teresa plaza, 1 (Donostia-S.S.) Telefonoa: **900 100 928** (doan) - Ordutegia: astelehenetik ostiralera (9:00-14:00) eta astearte eta asteazkenetan arratsaldetan ere bai (16:00-19:00). Uztailean eta abuztuan: egunero, goizez.

*Salaketaren prozesu osoan lagunduko dizute (lehenago, bitartean eta ondoren). Eskubideei, laguntza ekonomikoei eta baliabideei buruzko orientabideak emango dizkizute. Laguntza psikologikoa, sanitarioa edo soziala eskainiko dizute, behar izanez gero. Prozesu judizialean lagunduko dizute.*



### • Satevi (Telefono bidezko Informazio eta Arreta Zerbitzu Espezializatua)

Telefonoa: **900 840 111** (egunean 24 orduz, doan, konfidentziala, anonimoa)

*Entzumen eta/edo hizketa-desgaitasunetara egokituta, eta 51 hizkuntzatan aldi bereko itzulpenarekin, ez du arrastorik uzten telefono-fakturan.*

*Entzun, informazioa eman, orientatu eta zerbitzu edo baliabide sozial, sanitario, judizial eta polizialelara bideratuko zaituzte.*

*Edozein indarkeria-mota jasan duten emakume guztiei ematen die arreta, baita hurbilekoei, senideei eta profesionaleri ere.*

*\*Abisatu ezintasunen bat baduzu.*