

# MEMORIA POLICIA MUNICIPAL 2016

17/02/2017



**UDALTZAINGOA**

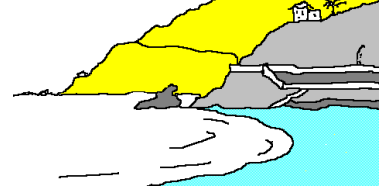
**DEBA**

(GIPUZKOA)

POLICIA MUNICIPAL

PORTU KALEA 1 20820 DEBA

TL/ 943192840 689125889 FAXA/ 943192894



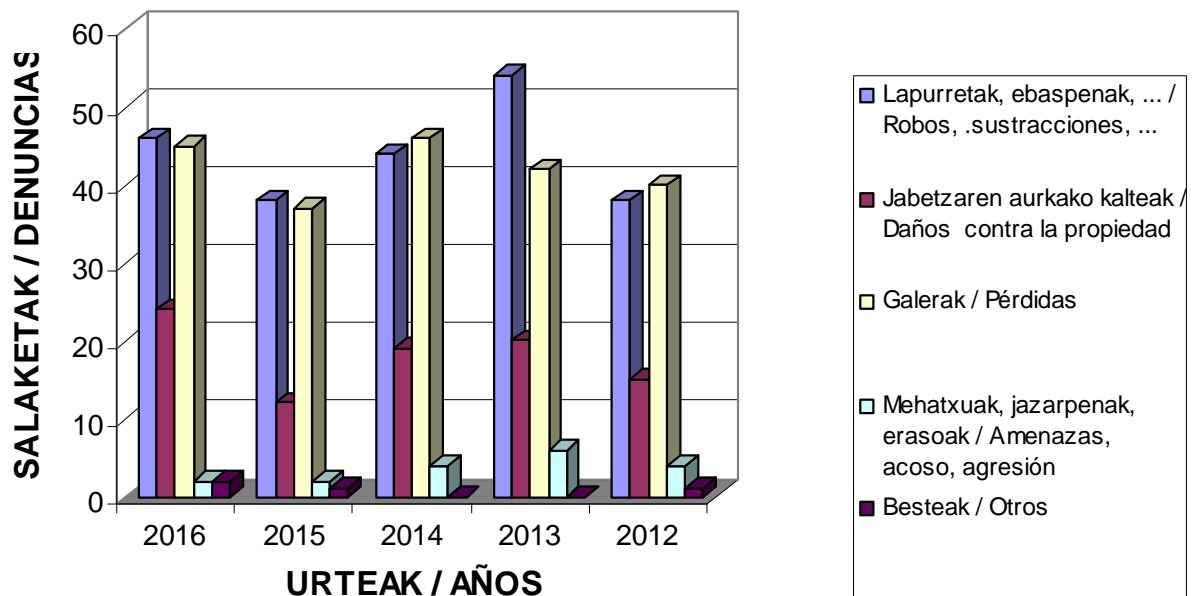
## 2.- ORGANIGRAMA DE LA POLICÍA MUNICIPAL



#### 4.2.1.1.- EVOLUCIÓN DE LAS DENUNCIAS

DENUNCIAS RECOGIDAS	2016	2015	2014	2013	2012
- Robos, sustracción, hurto	46	38	44	54	38
- Daños contra la propiedad	24	12	19	20	15
- Perdidas	45	37	46	42	40
- Amenazas Acoso, Agresión	2	2	4	6	4
- Otros	2	1	0	0	1
<b>TOTAL</b>	<b>119</b>	<b>90</b>	<b>113</b>	<b>122</b>	<b>98</b>

#### BILAKAERA / EVOLUCION



**DENUNCIAS VÍA JUDICIAL** .- Tomando en cuenta únicamente las denuncias por sucesos acaecidos en nuestra localidad, se constata que este volumen ha aumentado un 32,22 % con respecto al año anterior. El apartado referente a los robos, hurtos, ... también ha aumentado un 21,05 %.

#### 4.2.4.- **TRAFICO**

##### **ACCIDENTES**

INFORMES ACCIDENTE .....	43
- Diligenciados por la P.M. ....	31
- Partes Amistosos.....	12
-----	
- Apoyo a la Ertzaintza.....	8

AMBULANCIA, TRASLADOS ..... 0

DEFUNCIONES ..... 0

\*\*\*\*\*

ASISTENCIAS A VEHÍCULOS .....	25
- Apertura de vehículos .....	1
- Avisos Grúa.....	2
- Otros.....	22

DENUNCIAS ..... 1751

INMOVILIZACIONES (Cepo).....	34
- Vehículos con matricula estatal. ....	3
- Vehículos con matricula extranjera .....	0
- Vehículos extranjeros en la O.T.A. ....	31
- Vehículos precintados por orden gubernativa o judicial.....	0

PRUEBAS DEPORTIVAS .....	21
- Carreras ciclistas .....	15
- Otras .....	6

REGULACIÓN DE LA CIRCULACIÓN EXTRAORDINARIAS.....	91
- Casco Urbano.....	62
- Carretera General, Comarcal, etc. ....	29

RETIRADA DE VEHÍCULOS DE LA VÍA PÚBLICA (Grúa).....	1
- Por infringir las normas de circulación .....	1
- Vehículos Abandonados .....	0
- Por otros motivos a cargo del Ayuntamiento .....	0
-----	
- Solicitud de retirado por abandono.....	0

SEÑALIZACIÓN PROVISIONAL ..... 142

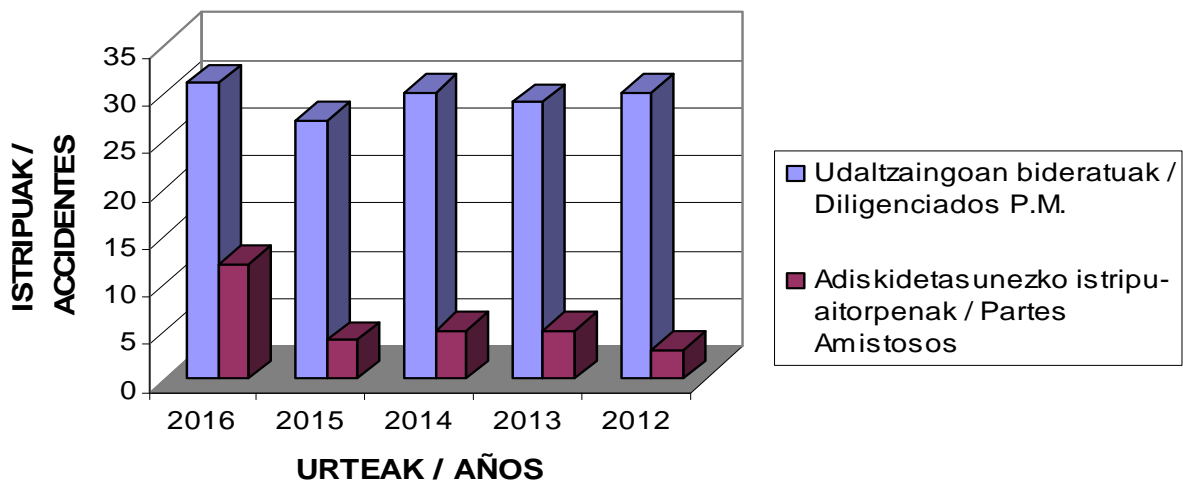
TRANSPORTES PÚBLICOS..... 3

OTROS..... 5

#### 4.2.4.1.- EVOLUCIÓN DE LOS INFORMES DE ACCIDENTE

PARTES ACCIDENTE DE	2016	2015	2014	2013	2012
Diligenciados por la P.M.	31	27	30	29	30
Partes Amistosos	12	4	5	5	3
<b>TOTAL</b>	<b>43</b>	<b>31</b>	<b>35</b>	<b>34</b>	<b>33</b>

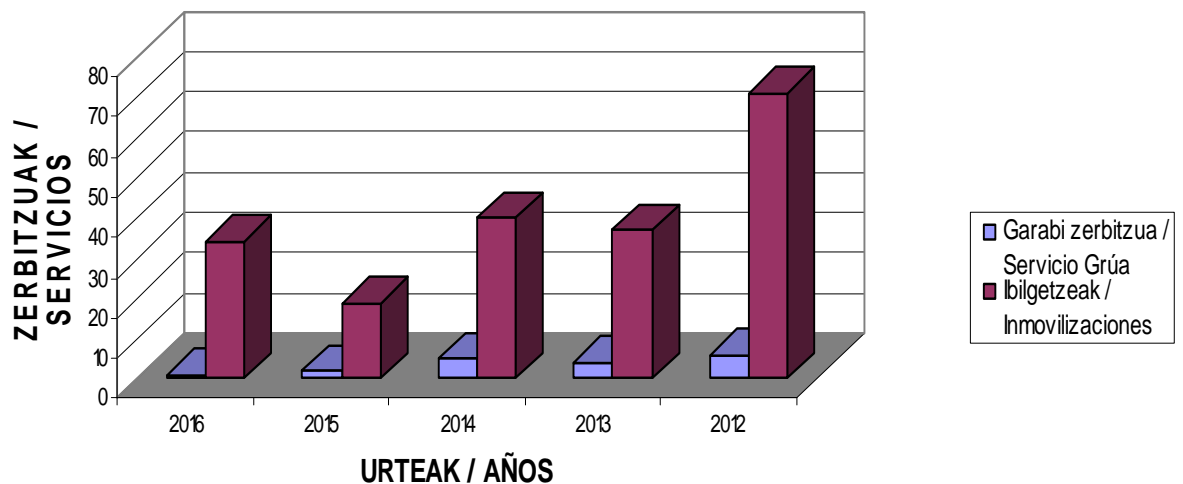
#### ISTRIPUEN BILAKAERA / EVOLUCION ACCIDENTES



#### 4.2.5.2.- EVOLUCIÓN DE GRÚAS E INMOVILIZACIONES

SERVICIOS PRESTADOS	2016	2015	2014	2013	2012
SERVICIO GRUA	1	2	5	4	6
INMOVILIZACIONES	34	19	40	37	71

#### BILAKAERA / EVOLUCION

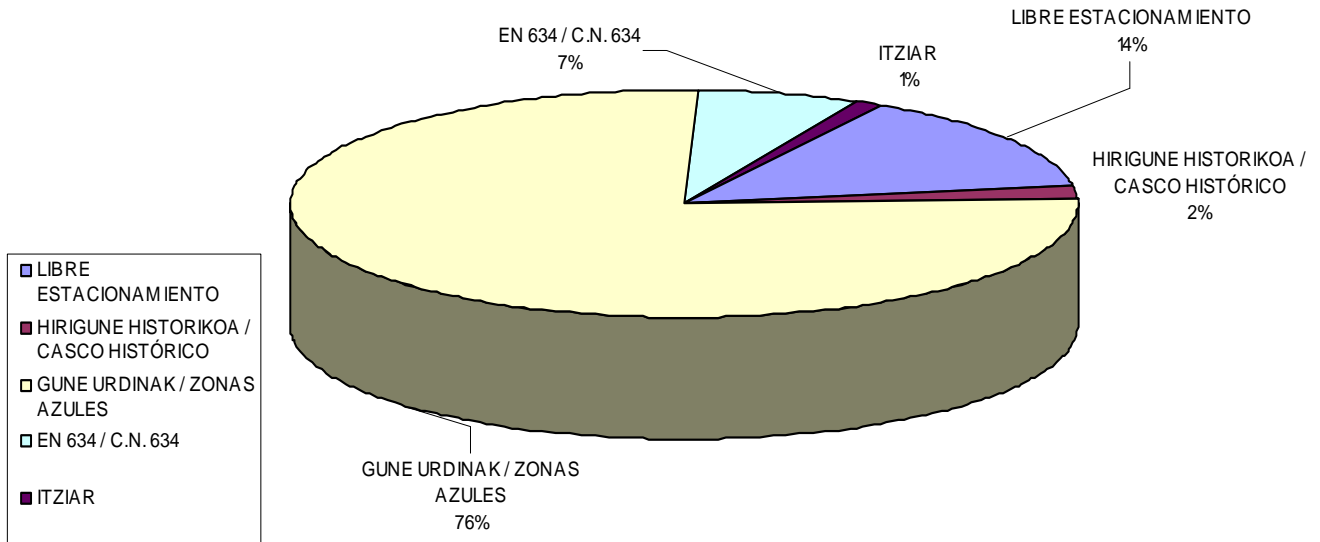


### 4.2.4.3.- DENUNCIAS TRAFICO 2016

#### CANTIDADES TOTALES

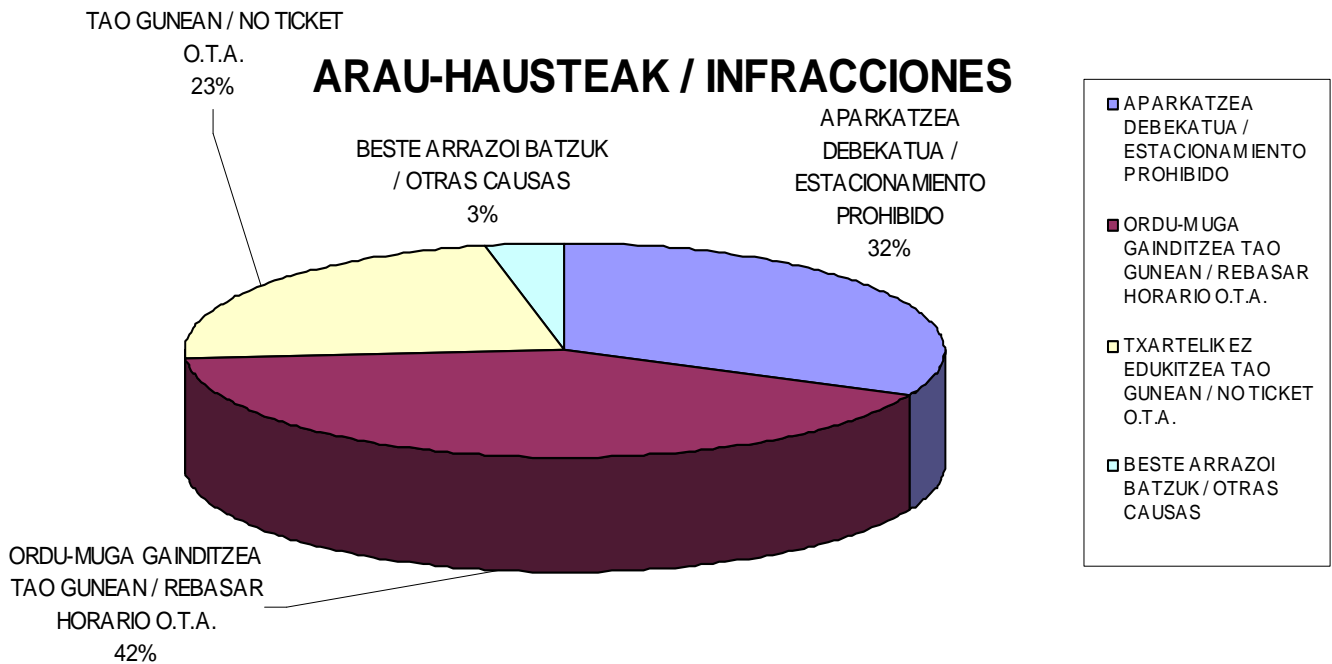
TOTAL DE DENUNCIAS IMPUESTAS	1.751	100%
ZONA LIBRE ESTACIONAMIENTO	246	14%
CASCO HISTÓRICO	36	2%
ZONAS AZULES O.T.A.	1331	76%
C.N. 634	120	7%
ITZIAR	18	1%

#### SALAKETAK GUZTIRA / TOTAL DENUNCIAS



#### INFRACCIONES

TOTAL DE DENUNCIAS IMPUESTAS	1.751	100%
ESTACIONAMIENTO PROHIBIDO	558	32%
CARECER DE TICKET EN ZONA O.T.A	736	42%
REBASAR LIMITE HORARIO EN ZONA O.T.A	400	23%
OTRAS CAUSAS	57	3%

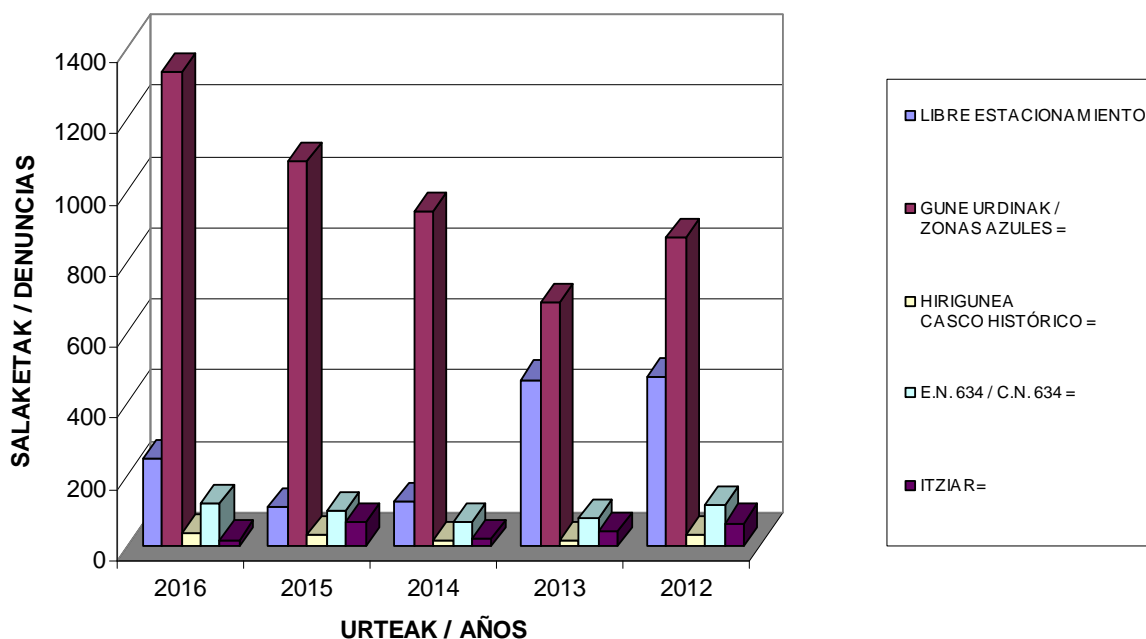


#### 4.2.4.4.- EVOLUCIÓN Y GESTIÓN DE LAS DENUNCIAS DE TRAFICO

##### DENUNCIAS IMPUESTAS

	2016	2015	2014	2013	2012
LIBRE ESTACIONAMIENTO	246	110	125	467	475
ZONAS AZULES O.T.A.	1331	1080	939	683	866
CASCO HISTORICO	36	30	15	16	31
C.N. 634	120	98	69	77	116
ITZIAR	18	67	21	41	64
<b>TOTAL</b>	<b>1751</b>	<b>1385</b>	<b>1169</b>	<b>1284</b>	<b>1552</b>

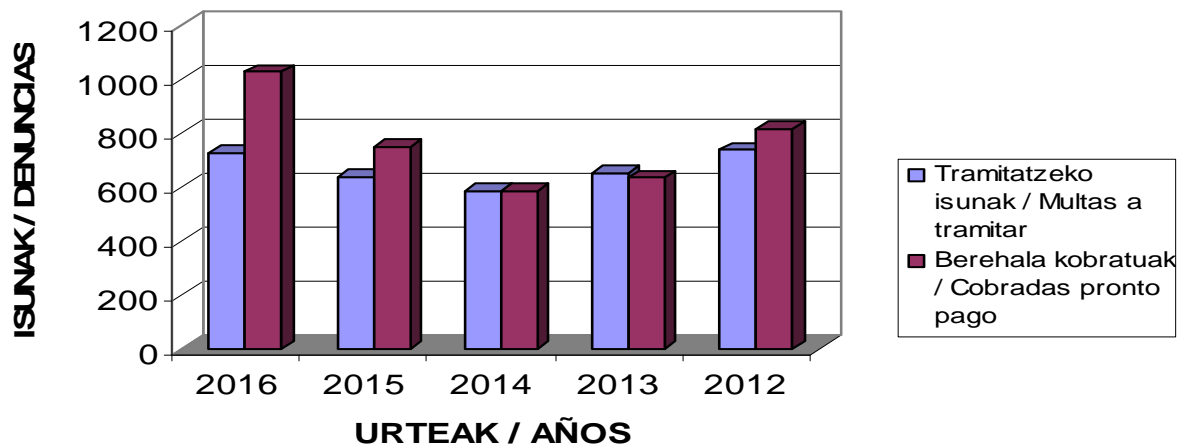
##### URTEKO BILAKAERA EVOLUCION ANUAL



##### GESTION DE LAS DENUNCIAS

	2016	2015	2014	2013	2012
Multas para tramitar	726	639	585	650	738
Cobradas pronto pago, antes tramitación	1025	746	584	634	814
<b>TOTAL</b>	<b>1751</b>	<b>1385</b>	<b>1169</b>	<b>1284</b>	<b>1552</b>

##### JARRITAKO ISUNEN BILAKAERA EVOLUCION DENUNCIA IMPUESTAS



#### 4.2.4.7.- PARQUE MOVIL

En la actualidad hay domiciliados en Deba 3675 vehículos, encontrándose empadronados 5512 habitantes, lo cual nos da una media de 0,66 vehículos por persona, habiendo aumentado el parque móvil con respecto al año anterior en un 3,34 %.

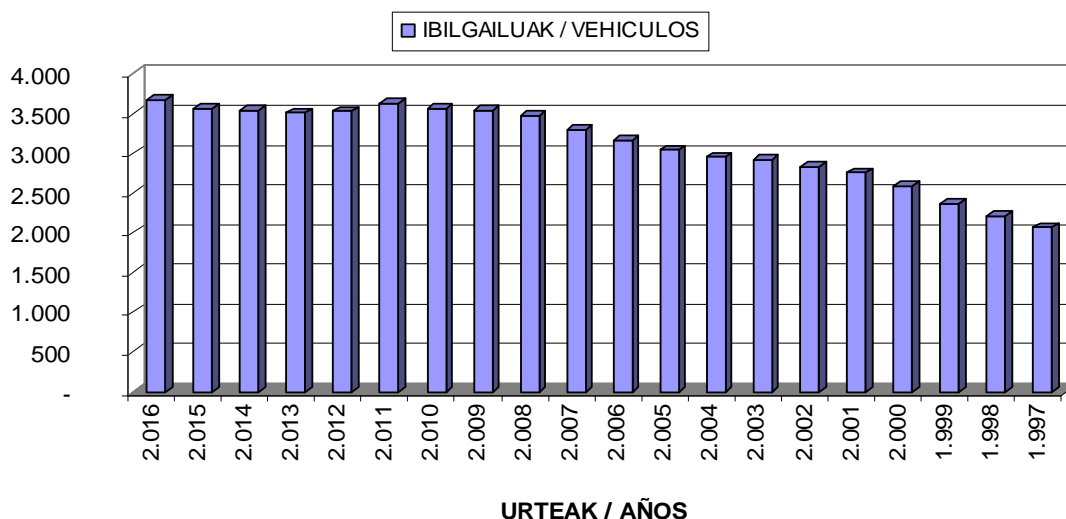
Los datos obtenidos son a 31 de diciembre de cada año.

AÑOS	VEHICULOS
1994	1806
1997	2064
1998	2209
1999	2367
2000	2582
2001	2757
2002	2827

AÑOS	VEHICULOS
2003	2919
2004	2953
2005	3037
2006	3158
2007	3296
2008	3469
2009	3541

AÑOS	VEHICULOS
2010	3566
2011	3623
2012	3525
2013	3506
2014	3544
2015	3556
<b>2016</b>	<b>3675</b>

#### IBILGAILUEN PARKEA / PARQUE MOVIL



#### 4.2.5.- PROTECCIÓN CIVIL

DESPRENDIMIENTOS.....	0
INCENDIOS .....	1
INUNDACIONES .....	1
TEMPORAL .....	2
- Mar .....	1
- Nieve, hielo .....	0
- Viento.....	1
-Lluvias.....	0
- Otros .....	0
OTROS .....	0



## 4.3.- ÁREA DE URBANISMO, MEDIO AMBIENTE y SERVICIOS

### GENERAL

ACTA DE DAÑOS Y ACCIDENTES .....	4
CAMINOS públicos, hormigonados, .... ..	7
CHABOLAS .....	1
DEFICIENCIAS URBANÍSTICAS .....	0
OBRAS	
Información obras .....	5
Sin licencia .....	0
POLIGONO INDUSTRIAL.....	15
RUIDOS .....	11
TV Y EQUIPO TRANSMISIONES .....	0
SEGURIDAD CIUDADANA POR DEFICIENCIAS .....	6
OTROS .....	2

### SERVICIOS

AGUAS Y ALCANTARILLADO (Ur Zerbitzuak)	
- Aguas, fugas y averías .....	4
- Alcantarillado .....	5
ALUMBRADO Y SEMÁFOROS	
- Averías .....	12
- Farolas fundidas (*) .....	6
AVISOS	
- A Iberdrola, Telefonica, Eusko Tren, Puertos, ....	3
- A particulares.....	1
ESCALERAS MECANICAS Y ASCENSORES PUBLICOS.....	59
LIMPIEZA (Mancomunidad)	
- Control recogida de muebles.....	Semanal
- Limpieza .....	16
ROTURAS Y DESPERFECTOS.....	114
- Bienes municipales .....	104
- Bienes privados .....	10
<b>MEDIO AMBIENTE</b>	
ESCOMBRERAS .....	1
VERTIDOS .....	1
OTROS.....	0

#### **4.4.- ÁREA DE SANIDAD Y BIENESTAR SOCIAL**

ANIMALES .....	77
- Abejas .....	3
- Avispa Asiática.....	19
- Especies protegidas recogidas por los guardas.....	2
- Ovejas, cabras, .....	0
- Palomas.....	0
- Perros.....	42
- Ratas .....	4
- Otros .....	7
ASISTENCIA AL CIUDADANO .....	56
- Ambulancias, solicitud / cobertura .....	39
- Social .....	17
MORDEDURAS .....	1
MERCADO Y MERCADILLO .....	18
PERROS RECOGIDOS .....	10
- Devueltos a sus dueños .....	4
- Traslados al Txakurtegi.....	6
PROBLEMAS SANITARIOS .....	0
TRANSEUNTES	
- Vale Comida.....	26
- Enviados fuera del pueblo.....	2
- Otros .....	0
W.C. PÚBLICOS.....	3
OTROS.....	7

#### **4.5.- ÁREA DE CULTURA Y DEPORTES**

ALBERGE PEREGRINOS / Gestión, cobertura .....	166
COBERTURAS .....	36
- Recorrido pasacalles.....	6
- Conjuntos musicales.....	7
- Montajes estructuras.....	4
- Pruebas Bueyes.....	7
- Teatros, Payasos, en la calle.....	7
- Otros .....	5
FIESTAS, BARRACAS	
- Informes.....	2
- Mediciones .....	20
- Solicitudes .....	42
- Otros .....	0
FIESTAS, PUESTOS AMBULANTES .....	40
PRUEBAS DEPORTIVAS .....	21
- Carreras Ciclistas.....	15
- Otras pruebas .....	6
OTROS.....	2

## 4.5.- ÁREA ADMINISTRATIVA

### GESTION DE EXPEDIENTES

#### DESPERFECTOS A TERCEROS

- Tramitación expedientes ..... 35

#### EXPEDIENTE SANCIONADOR ORDENANZAS

- Tramitación expedientes ..... 7

- Advertencias ..... 4
- Archivadas ..... 0
- Tramitándose..... 1
- Pago voluntario en dependencias policiales..... 0
- Trasladados a Depositaria para su cobro ..... 0
- Otros ..... 2

#### OBJETOS PERDIDOS, DEVOLUCIONES

- Tramitación expedientes ..... 10

- Dinero ..... 0,00 €
- Documentaciones ..... 0
- Objetos de valor ..... 9

\*\*\*\*\*

- Gestión Directa ..... 96

- Dinero ..... 2.240,00 €
- Documentaciones ..... 61
- Objetos de valor ..... 35

#### OCUPACION DE LA VIA PUBLICA

- Tramitación expediente e Inspecciones ..... 26

- Mediciones ..... 44

#### VADOS PERMANENTES

- Tramitación expedientes, inspecciones,.... 4

#### VELADORES

- Inspecciones / Mediciones / Seguimiento..... 25

#### VARIOS

- TEMAS VARIOS ..... 105

- Administración..... 12
- Cultura, Festejos y Deportes..... 11
- Hacienda..... 15
- Juzgado ..... 20
- Personal ..... 13
- Sanidad y Bienestar Social ..... 17
- Trafico ..... 17

#### OTROS

CORRESPONDENCIA A CONCEJALES, REPARTO ..... infinidad

ESCRITOS ..... 293

- Informes internos a Alcaldía, servicios, urbanismo, ... ..... 38
- Instituciones ..... 48
- Particulares ..... 207

NOTIFICACIONES ..... infinidad

O.T.A. suministro de viñetas, nuevas compras vehículos, ..... 226

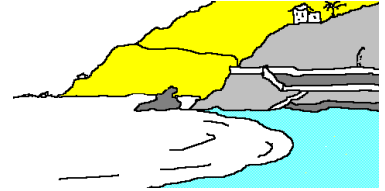








**UDALTZAINGOA**  
**DEBA**  
(GIPUZKOA)  
POLICIA MUNICIPAL



PORTU KALEA 1 20820 DEBA  
TL/ 192840 689-125889 FAXA/ 192894

Te envío la Memoria del año 2000 de la Policía Municipal, por si pudiese tener algún dato de interés para poderlo publicar, la cual recibió el visto bueno de la corporación municipal en la Comisión de Régimen Interior celebrada el 26-2-2000.

Atentamente..

Deba a viernes 23 de enero de 2004

ENVIADO A

- Alcalde y 12 Concejales, 2 reprset. Político Roman Galárraga, Bixente Zulaika

- Secretario

- Archivo

- Policía Municipal de Soraluze 20590

- " " Ermua 48260

- " " Eibar 20600

- " " Elgoibar 20870

- " " Mutriku 20830

- " " Donostia (Anta) C/ Easo 41 20006

- Ertzaintza de Eibar (2) al Jefe y al Sub-jefe, Av/ Otaola 3 20600 Eibar

A los periodistas no enviar hasta que le de el visto bueno el Alcalde.

- Correo (personalmente a Beatriz Alcorta C/ Barakaldo 19-3º iz Eibar)

Total 23 + 3 compromisos = 26

**MEMORIA 10, 09, 08,07,06,05,04,03,02,01**

**MEMORIA 11, 12, 13, 14, 15, 16**

# **MEMORIA 11, 12, 13, 14, 15, 16**