

Kokapena.
Situación.

S.01

VIVIENDAS TASADAS en ELIZBURU parcela a.300.3

localidad
DEBA.

e 1:2000 fecha dic 2014 código S.01

suscribe a observaciones

Ayuntamiento Deba

el arquitecto

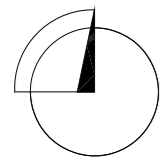
Honoko dokumentu hau bere jatorriko dokumentuaren kopia da. Bere erabilpen osoa edo partziala, non bere edozein erproduzio edo itzulpen bati erabiltzeko laguntza, bere erabilpen espres emanako balioa izango du. Dokumentu honen alio bakarreko edozein aldatze guzti debekatzen da. El presente documento es copia de su original. Su utilización total o parcial, así como cualquier reproducción o cesión a terceros, requiere la previa autorización expresa de su autor quedando en todo caso prohibida cualquier modificación unilateral del mismo.



J. Egoña



a.300.3



Kokagunera.
Emplazamiento.

S.02

VIVIENDAS TASADAS en ELIZBURU parcela a.300.3

localidad
DEBA.

e 1:1000 fecha dic 2014 código S.02

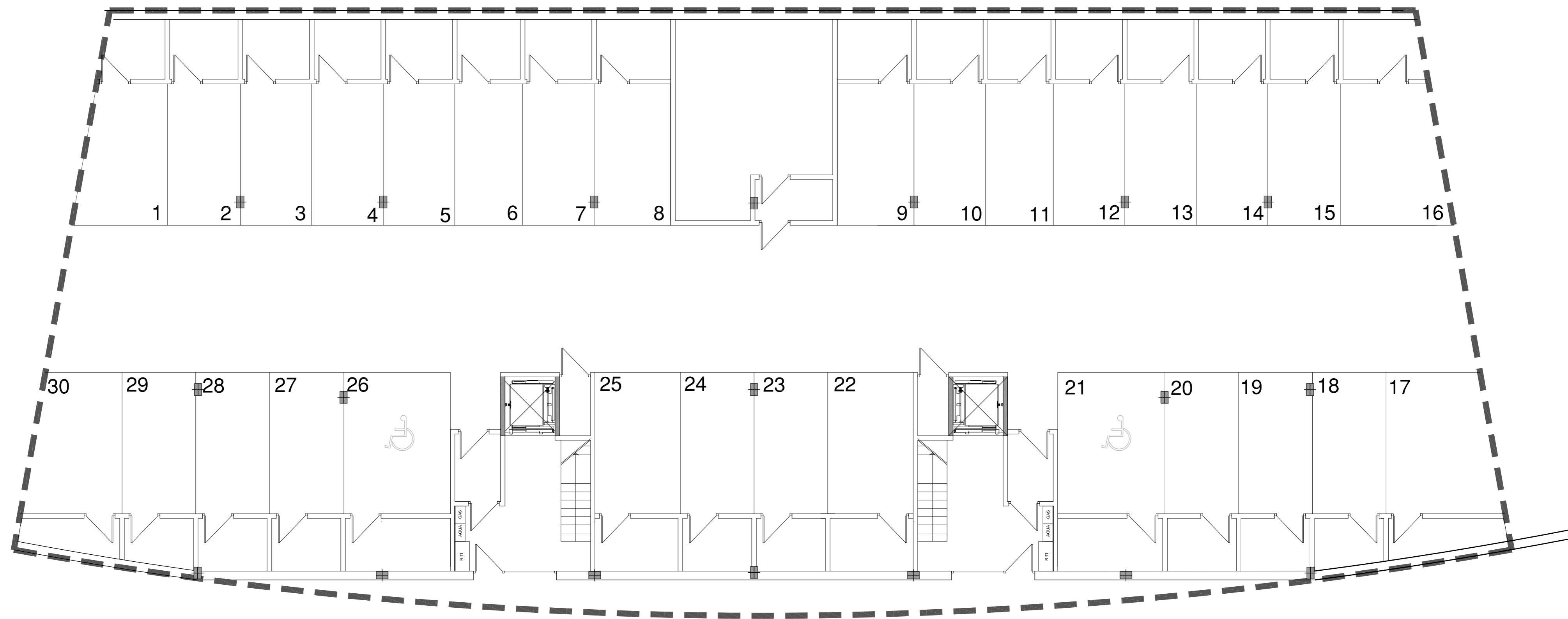
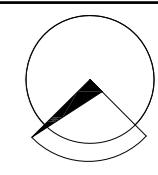
suscribe a observaciones

Ayuntamiento Deba el arquitecto

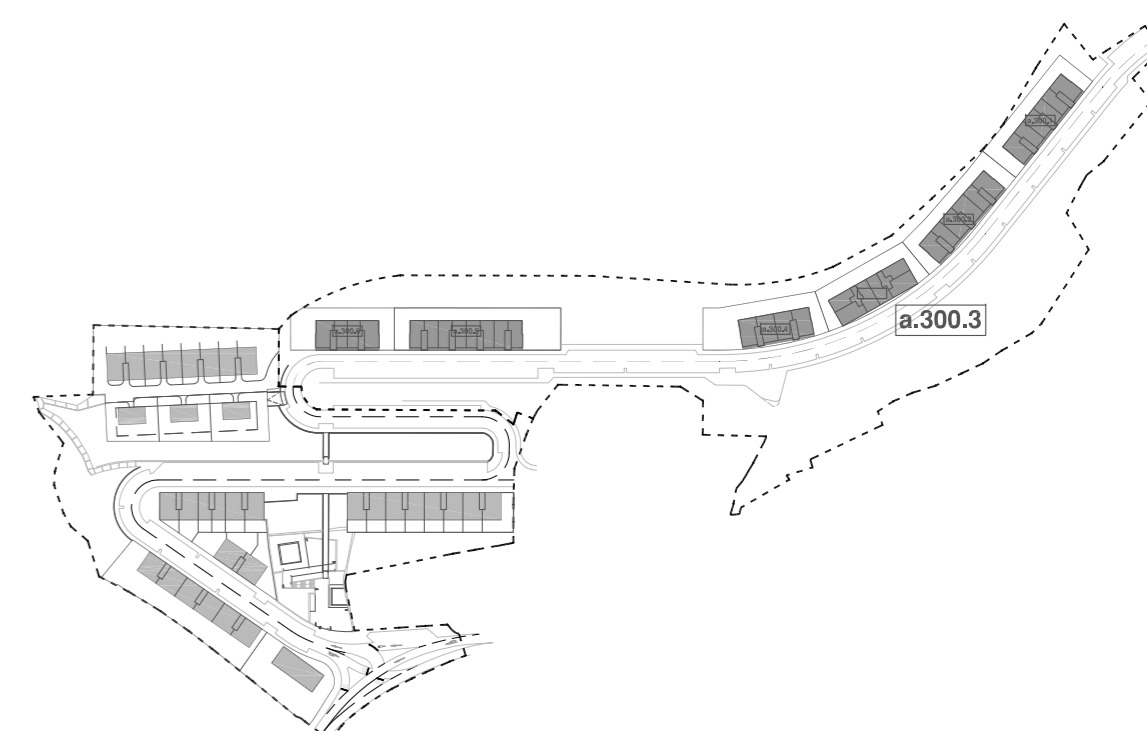
Honoko dokumentu hau bere jabetzako dokumentuaren kopia da. Bere erabilpen osoa edo partziala, non bere edozein erproduzio edo itzulpen bati erabiltzeko lagarpena, bere erabilpen espresu emandako baldintza baten barnean da. Dokumentu honen alioz baloreko edozein aldatze guztiz debekatzen da. El presente documento es copia de su original. Su utilización total o parcial, así como cualquier reproducción o cesión a terceros, requiere la previa autorización expresa de su autor quedando en todo caso prohibida cualquier modificación unilateral del mismo.



J. Egoña



Behe oina.
Planta baja.



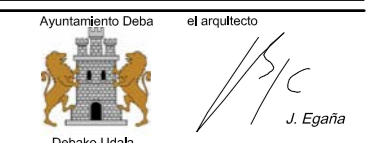
Zonabatatzea. Behe Oina.
Zonificación. Planta baja.

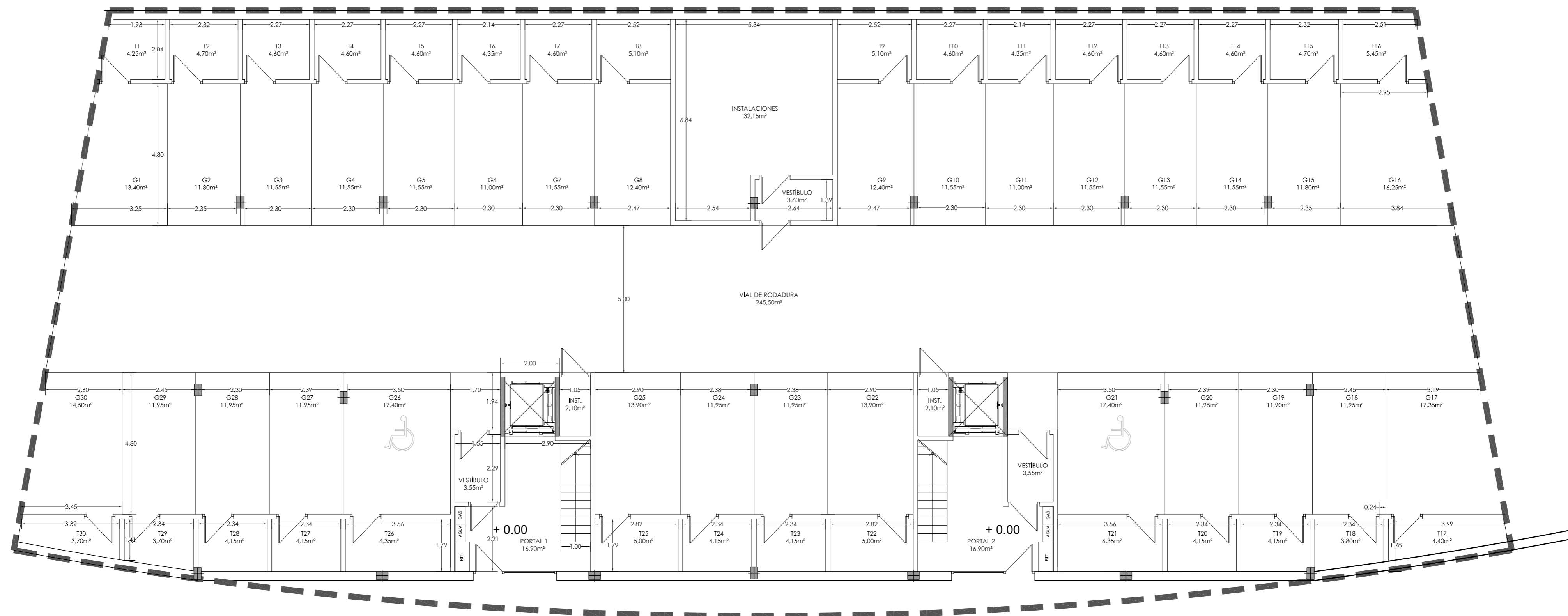
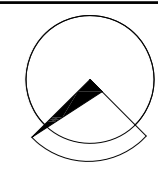
P.00

VIVIENDAS TASADAS en ELIZBURU parcela a.300.3 localidad
DEBA.

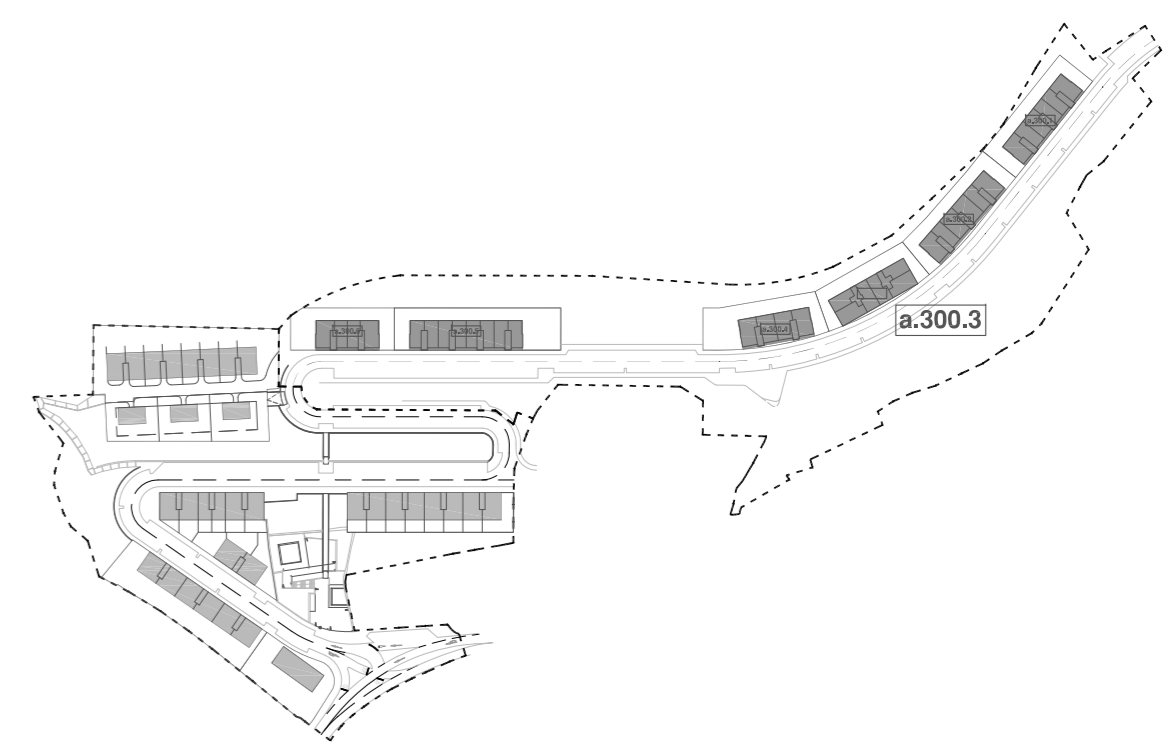
escala	fecha	código	suscribe a	observaciones	localidad	el arquitecto
e 1:100	dic. 2014	P.00			DEBA.	J. Egarría

Honoko dokumentu hau bere joritzko dokumentuaren kopia da. Bere erabileren arazo edo partidak, non bere edozein errepuzazio edo hugarren bati erabiltzeko laguntza, bere erabileren arazo edozein baldintza behar du. Dokumentu honen alde bakarreko edozein aldaketak gurtz debekatzen da. El presente documento es copia de su original. Su utilización total o parcial, así como cualquier reproducción o cesión a terceros, requiere la previa autorización expresa de su autor quedando en todo caso prohibida cualquier modificación unilateral del mismo.





Behe oina.
Planta baja.



Akotazioa eta azalerak. Behe Oina.
Acotación y superficies. Planta baja.

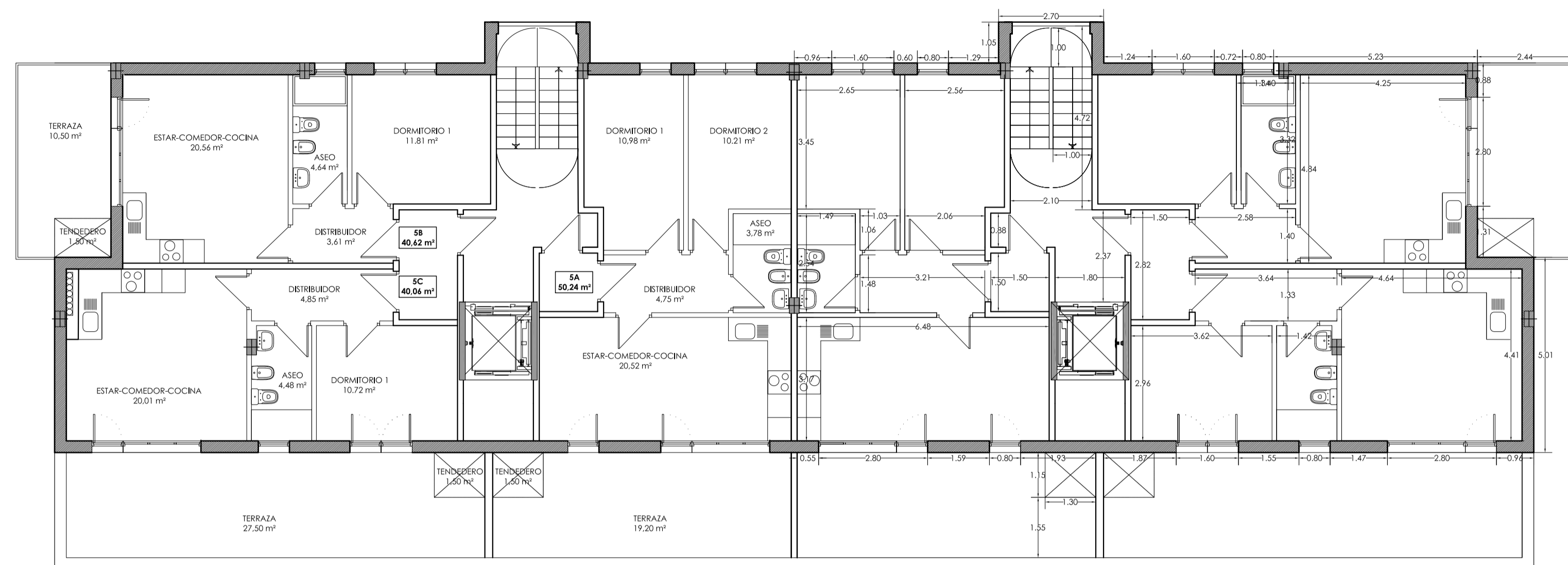
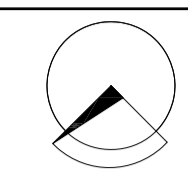
P.03

VIVIENDAS TASADAS en ELIZBURU parcela a.300.3 localidad
DEBA.

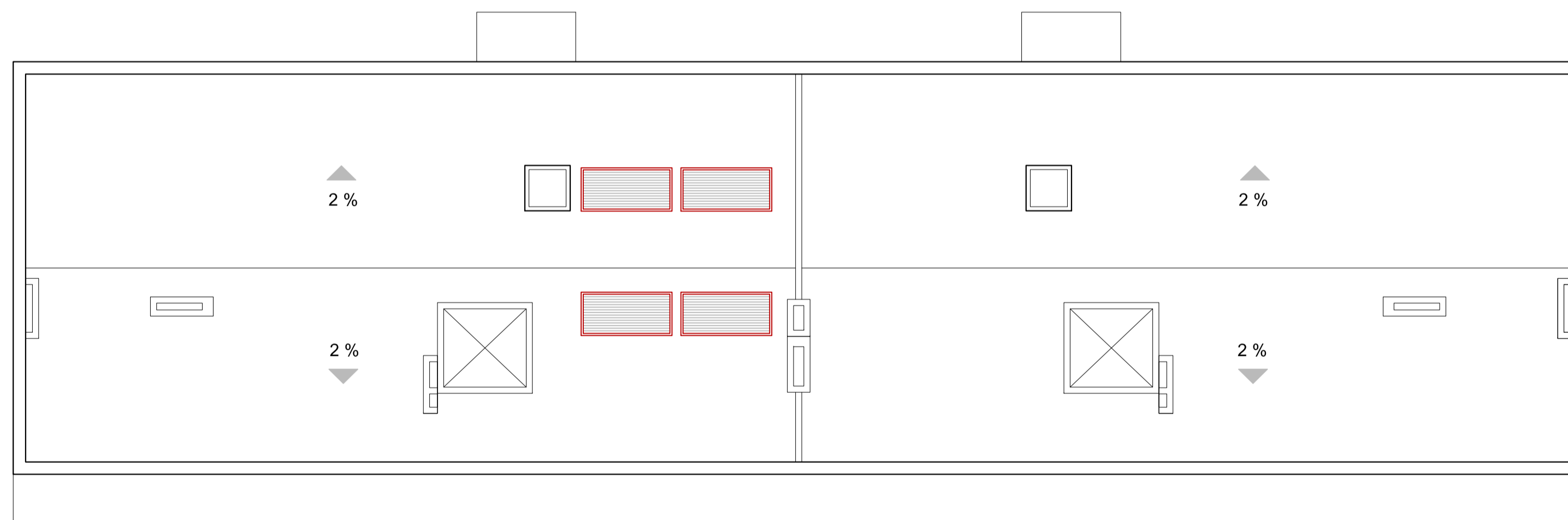
e 1:100 fecha
dic. 2014 código
P.03 suscribe a observaciones

Honoko dokumentu hau bere jatorriko dokumentuaren kopia da. Bere erabilpen osoa edo partziala, non bere edozein erreproduzio edo itzulpen bati erabiltzeko laguntza, bere erabilpen espresu emanako baldintza behar du. Dokumentu honen alde bakarreko edozein aldatze gertatu debetuzten da. El presente documento es copia de su original. Su utilización total o parcial, así como cualquier reproducción o cesión a terceros, requiere la previa autorización expresa de su autor quedando en todo caso prohibida cualquier modificación unilateral del mismo.

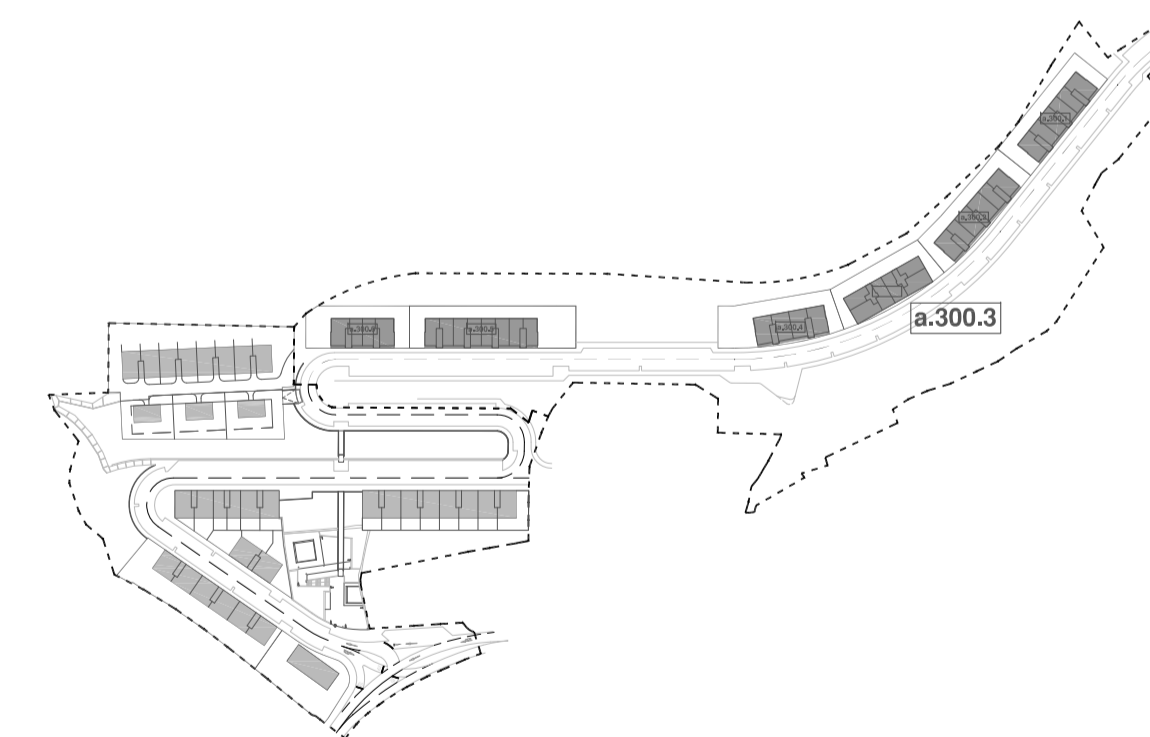
Ayuntamiento Deba el arquitecto
 J. Egarra
Debatu Udak



Atiko oina.
Planta ático.





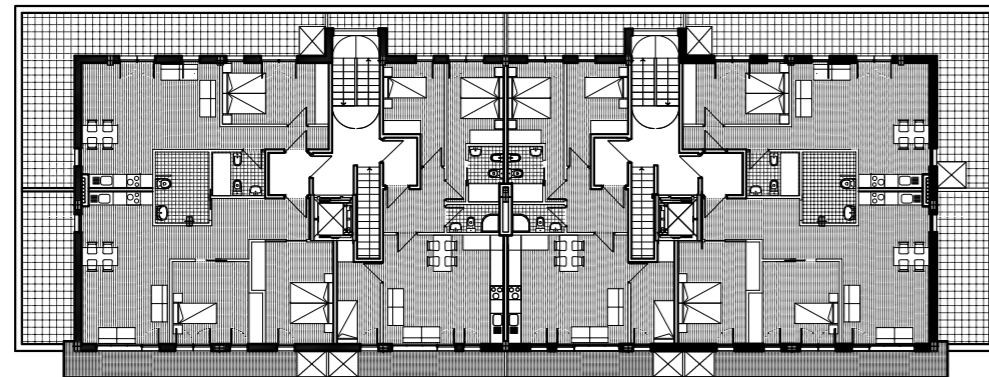
Estalkia.
Planta cubierta.



Akotazioa eta azalerak. Atiko eta estalki oina.
Acotación y superficies. Planta ático y cubierta.

P.05

VIVIENDAS TASADAS en ELIZBURU parcela a.300.3		localidad DEBA.
e 1:100	fecha dic. 2014	código P.05
<small> Honekin dokumentu hau bere jatorritik dokumentuaren bertsio da. Bere erabilpen orokor eta partekatua. Bere erabilpen orokor eta partekatua ez du erabiltzailearen erantzukizunik. Hainbat erabilpen orokor erabiltzailearen erantzukizunik. Dokumentu honen erabilpen orokor eta partekatua ez du erabiltzailearen erantzukizunik. El presente documento es copia de su original. Su utilización total o parcial, así como cualquier reproducción o cesión a terceros, requiere la previa autorización expresa de su autor quedando en todo caso prohibida cualquier modificación arbitraria del mismo. </small>		Ayuntamiento Deba  el arquitecto  J. Egaña



Altxaera Nagusia. Iparmendebaldea.
Alzado Principal. Noroeste.

A.01

VIVIENDAS TASADAS en ELIZBURU parcela a.300.3

localidad
DEBA.

e 1:100 fecha dic. 2014 código A.01

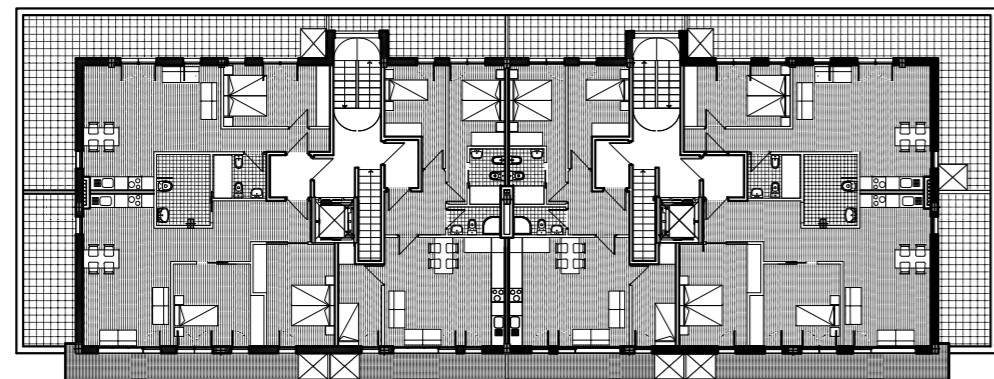
suscribe a observaciones

Ayuntamiento Deba el arquitecto

Honoko dokumentu hau bere jatorriko dokumentuaren kopia da. Bere erabilpen osoa edo partziala, non bere edozein erproduzio edo mugaren bati erabiltzeko lagarrena, bere erabilpen espres emandako baldintza tokiak da. Dokumentu honen alse bakoareko edozein aldatze gaitz debekatzen da. El presente documento es copia de su original. Su utilización total o parcial, así como cualquier reproducción o cesión a terceros, requiere la previa autorización expresa de su autor quedando en todo caso prohibida cualquier modificación unilateral del mismo.



J. Egoña



Altxaera. Hegoekialdea.
Alzado Sureste.

A.02

VIVIENDAS TASADAS en ELIZBURU parcela a.300.3

localidad
DEBA.

e 1:100 fecha dic. 2014 código A.02

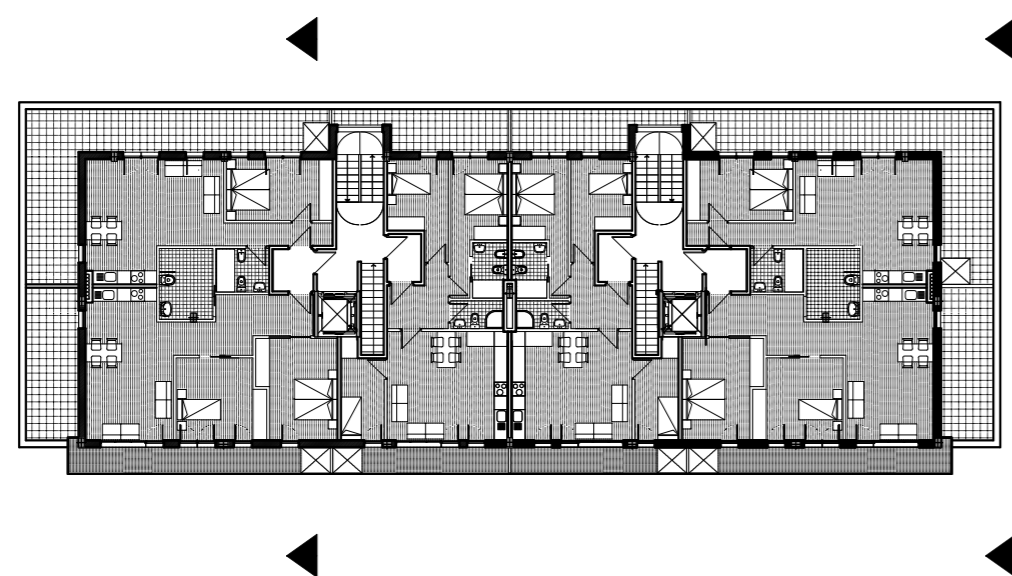
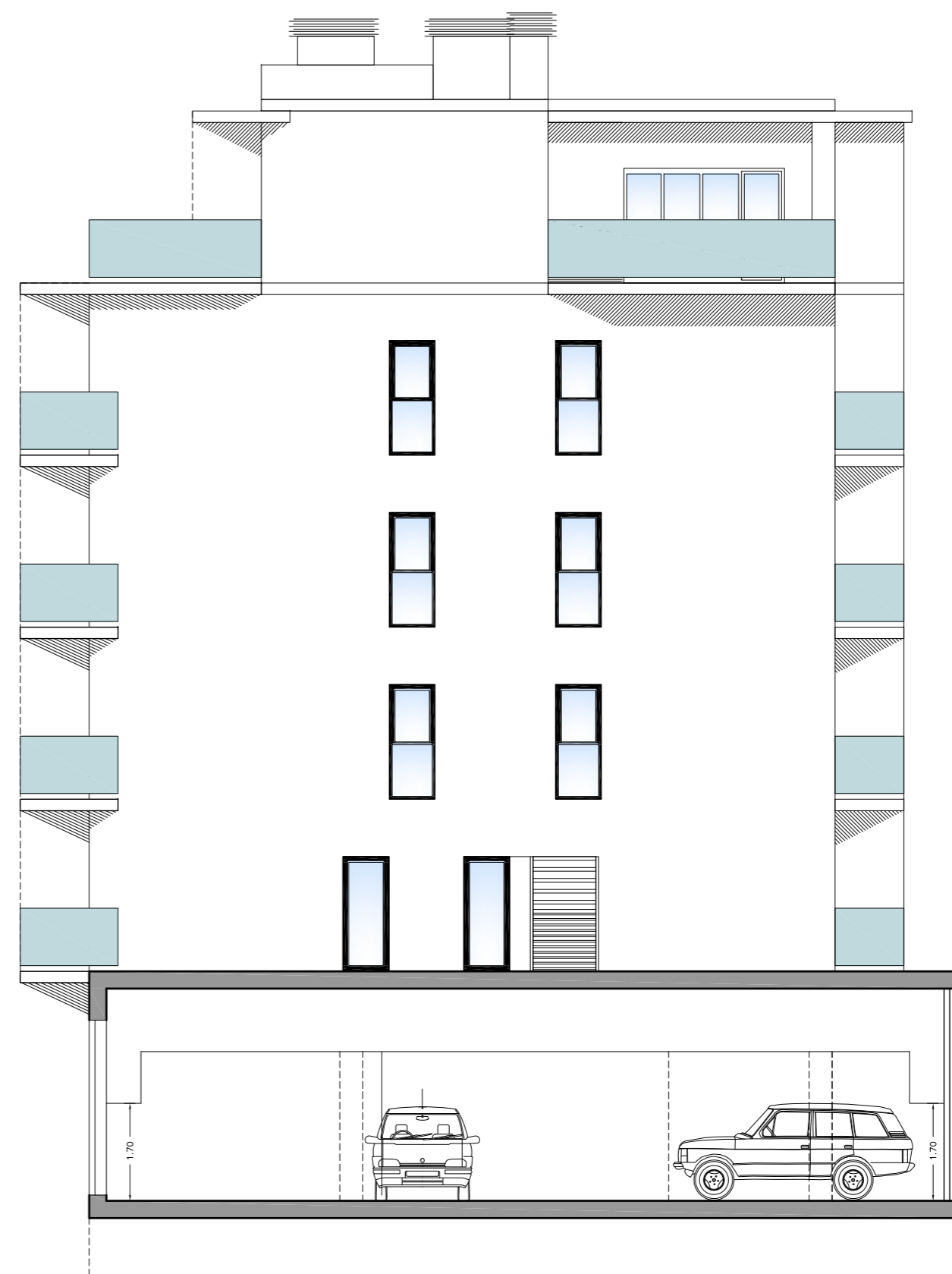
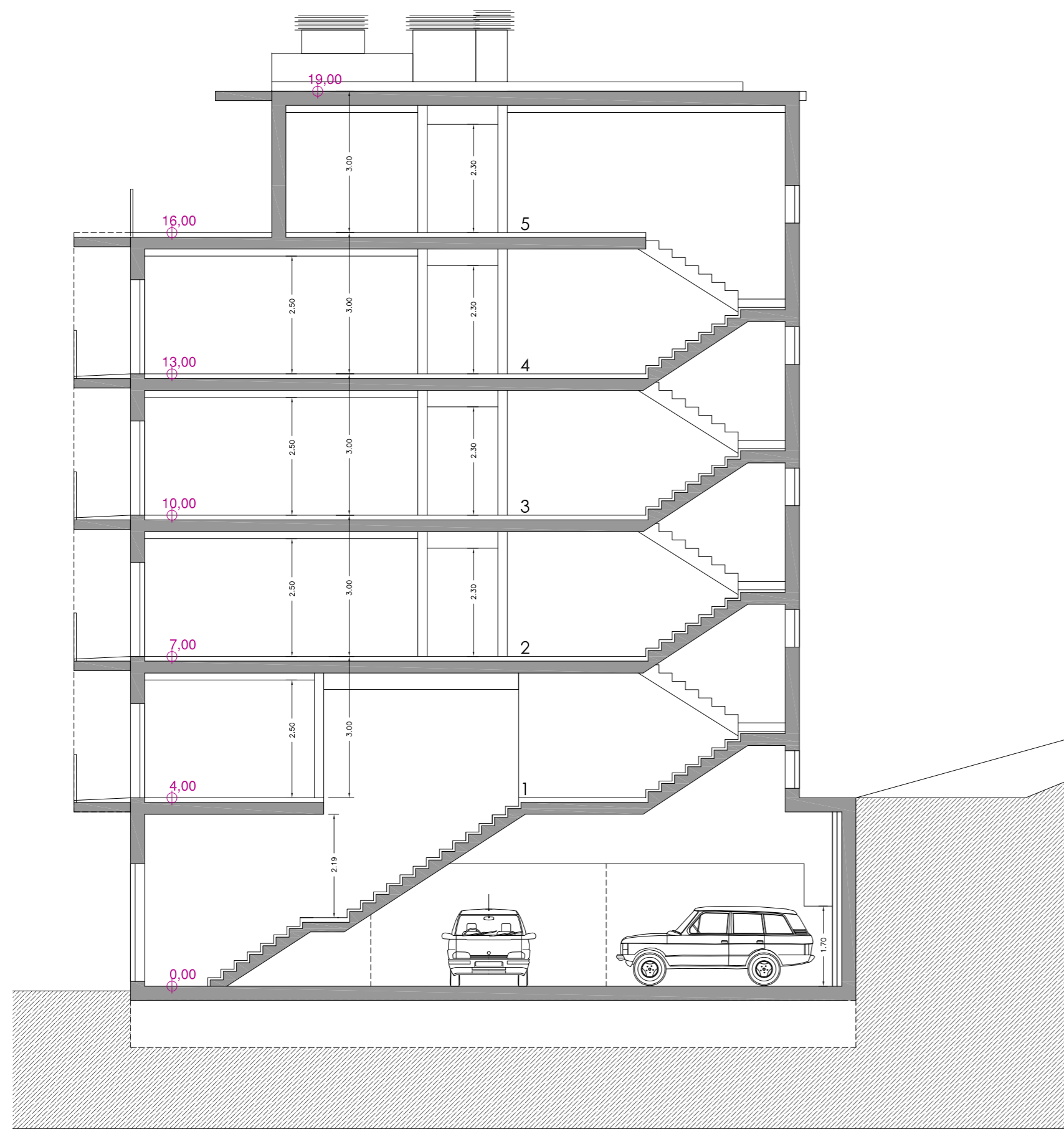
suscribe a observaciones

Ayuntamiento Deba el arquitecto

Honoko dokumentu hau bere jatorriko dokumentuaren kopia da. Bere erabilpen osoa edo partziala, non bere edozein erproduzio edo mugaren bati erabiltzeko lagarrena, bere erabilpen espres emanadako balmena behar da. Dokumentu honen alse bakarreko edozein aldatu gaitz debekatzen da. El presente documento es copia de su original. Su utilización total o parcial, así como cualquier reproducción o cesión a terceros, requiere la previa autorización expresa de su autor quedando en todo caso prohibida cualquier modificación unilateral del mismo.



J. Egaña



Alboko altxaera eta ebaketa.
Alzado y sección lateral.

A.03

VIVIENDAS TASADAS en ELIZBURU parcela a.300.3

localidad
DEBA.

e 1:100

fecha
dic. 2014

código
A.03

suscribe a

observaciones

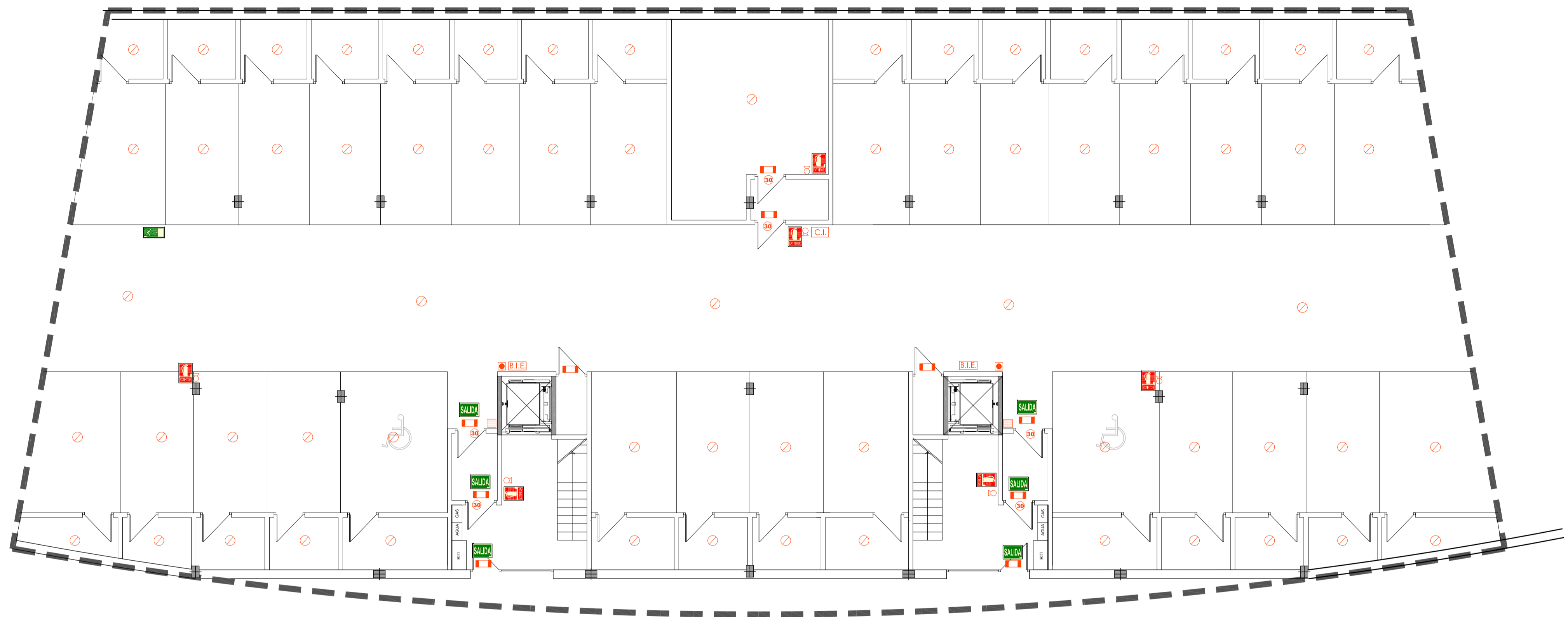
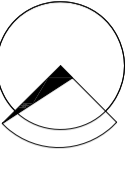
Ayuntamiento Deba

el arquitecto

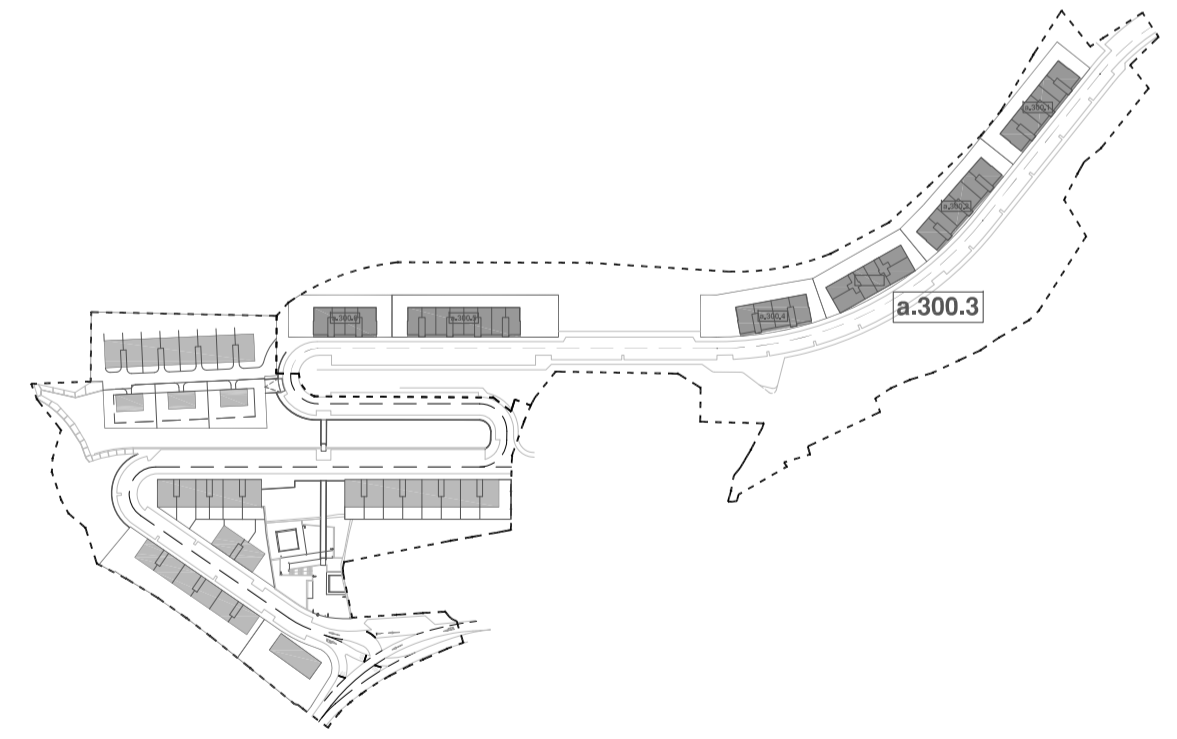
Honoko dokumentu hau bere jatorrizko dokumentuaren kopia da. Bere erabilpen osoa edo partziala, non bere edozein erproduzio edo itzulpen bati erabiltzeko lagarriak, bere erabilpen espres emanadako balmena behar du. Dokumentu honen alse bakarreko edozein aldatze guztiz debekatzen da. El presente documento es copia de su original. Su utilización total o parcial, así como cualquier reproducción o cesión a terceros, requiere la previa autorización expresa de su autor quedando en todo caso prohibida cualquier modificación unilateral del mismo.














J. Egoña



Behe oina.
Planta baja.



LEYENDA DE INCENDIOS

- | | | |
|---|---|---|
|  LUMINARIA DE EMERGENCIA |  B.I.E. MANGUERA 20m DE 25mm (3,5Kg/cm ² -100l/min) |  RECIPIENTE CON ARENA Y TIERRA DE INFUSORIOS |
|  CENTRAL INCENDIOS |  EXTINTOR 21A-113B POLVO ABC |  PUERTA EI,60-C5 |
|  DETECTOR TERMOVELOCIMETRICO |  EXTINTOR DE CO2 JUNTO A CUADRO DE DISTRIBUCION |  PUERTA EI,45-C5 |
|  PULSADOR ALARMA | |  PUERTA EI,30-C5 |

Suteen aurkako babesa. Behe Oina.
Protección contra incendios. Planta baja.

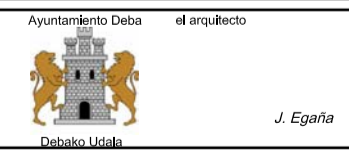
1.00

VIVIENDAS TASADAS en ELIZBURU parcela a.300.3

localidad
DEBA.

e 1:100	fecha dic. 2014	código 1.00	surteño a	observaciones
---------	--------------------	----------------	-----------	---------------

Honeste dokumentu hau bere jatorria dokumentuarekin lotuta da. Bere erabilpen orokor eta partikular, non bere erabilpen eragileak ez diren, erabilpena ez du onartzen. Dokumentu hau ez da erabilgarria erabilpen gaiturik ez dagoen bitartean. El presente documento es copia de su original. Su utilización total o parcial, así como cualquier reproducción o creación a terceros, requiere la previa autorización expresa de su autor quedando en todo caso prohibida cualquier modificación sustancial del mismo.



J. Egarría