

AA.SS. "AMILLAGA" A.U. 06aren BEPB Aldaketa
Eragin Linguistikoaren Ebaluazioa
Irismen dokumentua

1.- SARRERA.

2016ko apirilaren 14an, Euskal Herriko Agintaritzaren Aldizkarian **2/2016 LEGEA**, apirilaren 7koa, Euskadiko Toki Erakundeei buruzkoa argitaratu zen, zeinen **7.7 artikuluan** egiten diren proiektu eta planetan euskararen erabileran izan lezakeen inpaktua ebaluatzeraz behartzen du:

“7.– Udalen egoera soziolinguistikoaren eragina izan dezaketen proiektu edo plangintzak onesteko prozeduran, ekimen horiek euskararen erabileraren normalizazioari dagokionez izan lezaketen inpaktua ebaluatuko da, eta ebaluazio horren emaitzen arabera egoki irizten zaizkien neurriak proposatuko dira”.

179/2019 DEKRETUA, azaroaren 16koa, Euskadiko toki-erakundeetan hizkuntza ofizialen erabilera instituzionala eta administratiboa normalizatzeari 2019ko azaroaren 22an argitaratu zen, eta bertan, besteak beste ELE egiteko nondik norakoak garatu ziren.

Zentzu honetan, txosten honen xedea proposatzen den proiektuari dagokion Eragin Linguistikoaren Ebaluazioa (ELE) egitea da. Horretarako aztertu beharrekoa Debako HAPOko AA.SS. AMILLAGA A.U.06an den Plan Bereziaren aldaketak zein inpaktu izan dezakeen ebaluatzea da helburu.

Datuak partekatzeko ondorengo lan-taldea osatu da:

- Gilen Garcia Boyra – Debako alkatea.
Udaleko beharrak ezagutu, udaleko euskararen egoera ezagutu eta indarrean dauden planen berri dauka.
- Aritz Larrañaga Unanue - Debako Euskara eta Kultura zinegotzia.
Udaleko beharrak ezagutu, udaleko euskararen egoera ezagutu eta indarrean dauden planen berri dauka.
- Amaia Zinkunegi Zipitria - Debako Euskara teknikaria.
Udaleko euskararen egoera ezagutu eta indarrean dauden proiektu eta planen berri dauka.
- Saioa Zuazubiskar Ardanza – Debako udal Arkitektoa
Udaleko beharrak ezagutu eta indarrean dauden planen berri dauka.
- Goizane Arana Arexolaleiba - UEMA.

Aholkularia.

- Ibon Aginaga Imaz - UEMA.

Aholkularia.

- Maite Aguirrebeña – Abokatua

ELE honen egilea.

Lan talde honen helburua, pauso bakoitzean aztertutako datuak ahalik eta objektiboak izatea da. Pertsona bakoitzaren ekarpena oso baliotsua da, gai desberdinetan adituak baitira eta horrek ikuspegi anitz eta osoago bat ematen baitu.

2.- TESTUINGURUA.

Deba, Debabarreneko eskualdean kokaturik dago eta 2020-an 5.453zitu.

Azken urteetan biztanleriari dagokionez, goraka egin du:

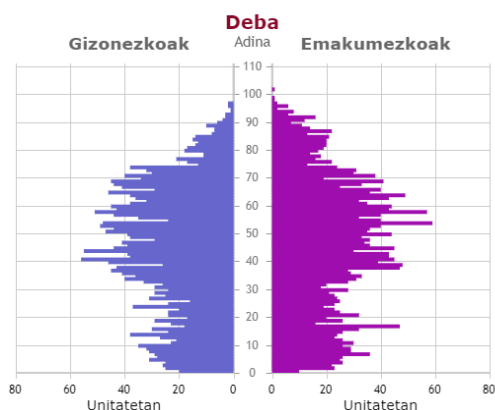
DEBAKO BILAKAERA SEXU ETA ADIN TARTEKA (2001-2020)

	2001	2006	2011	2016	2020
Gizonezkoak	2.577	2.685	2.700	2.721	2.731
Emakumezkoak	2.545	2.610	2.682	2.706	2.722
Biztanleria guztira	5.122	5.295	5.382	5.427	5.453
0-19	990	963	998	1.045	1.015
20-64	3.282	3.460	3.414	3.243	3.141
>64	850	872	970	1.139	1.297
Biztanleria guztira	5.122	5.295	5.382	5.427	5.453

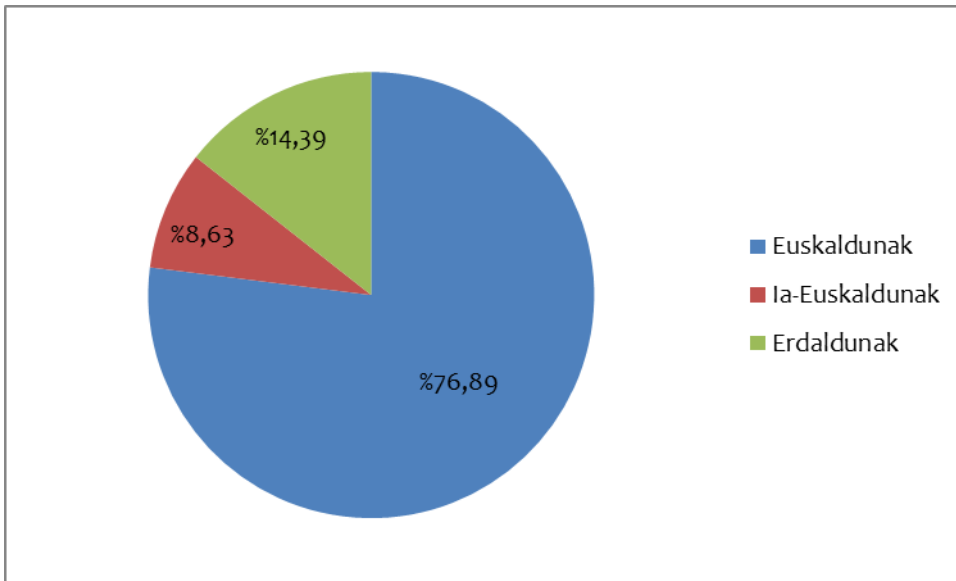
Iturria: Eustat

Azken urteetan goraka egin arren, 2019an beheraka egin du eta badirudi aurrerantzean horrela jarraituko duela, baita Gipuzkoan eta inguruko lurralde guztietan ere.

Gauzak horrela, 2017 urtean ondoko adin-piramidea zuen Debak:

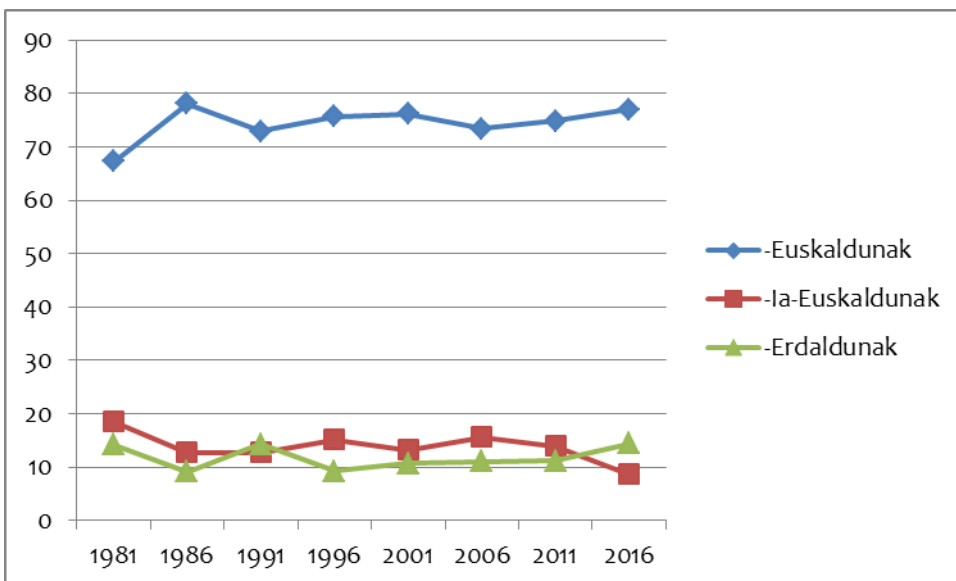


Gauzak horrela, 2016ko datuen arabera, Debako euskara ezagutza %76,89koa da
DEBAKO EUSKARA EZAGUTZA (2016)



Iturria: Eustat

Datua positiboa da, azken urteetan goraka egin duela ikusirik:



Iturria: Eustat

Datu sozioekonomikoei begira, Debako jarduera ekonomiko garrantzitsuenak Industria da. Hemen eskuragarri dauden azken datuak:

JARDUERA	(%)
Industria	%0,9

Nekazaritza, abeltzaintza, arrantza	%47,6
Eraikuntza	%8,6
Zerbitzuak	%42,9

Iturria: Eustat 2018ko datuak

3.- PROIEKTUAREN DESKRIBAPENA.

Debako AA.SS. "AMILLAGA" A.U. o6aren BEPB Aldaketa gaur egun duen eraikigarritasuna gauzatzea. Proiektu honen asmoa, gaur egun baimendutako 181 etxebizitzatik 176 etxebizitzara pasa, antolatu eta sustatzea da, HAPOko baldintzak kontuan izanda. Horietatik, 38 etxebizitza babestutakoak izango dira, eta beraz, herritarrentzat izatea aurreikusten da. Eta etxebizitzetako lokaletan ekipamendu publiko bat aurreikusten da, oraindik definituta ez badago ere.

Aipatutako ekipamenduaz gain, parke publiko bat egongo da herri osoaren erabilerarako izango dena.

Azkenik, ekipamendu pribatuko partzela bat ere aipatzen da, hotel bat ezartzeko asmoarekin.

4.- GALDETEGI LABURRA.

Galdetegi honen helburua proiektuak udalerriko egoera soziolinguistikoan eragingo duen edo ez ondorioztatzeko balio du. Aldaketa ondorengo lau faktorek egiten dutelarik:

GALDERA	BAI/EZ	AZALPENA
1. Planak/egitasmoak izango du eraginik tokiko biztanleria kopuruan? (etxebizitzak eraikiko direlako, lanpostuak sortuko delako...)	BAI	Eremu honetan 176 etxebizitza egitea aurreikusten da, batzuek bertakoak izanda ere, jendea kanpotik erakartzea posible da
2. Planak/egitasmoak izango al du eragin nabarmenik tokiko bisitari kopuruan? (aisialdi guneak eraikiko delako, zerbitzuak sortuko direlako, lanpostuak ugarituko direlako...)	EZ	
3. Planak/egitasmoak egoera soziolinguistikoan beste era batera eragin nabarmenik izango du?	BAI	Zeharkakoa bada ere, proposamenean jasotakoak betez gero badirudi izango duela

Aztertutako proiektuan, HAPOko etxebizitza eraikigarritasuna aldaltzen ez bada ere, (gaur egun indarrean dagoen eraikigarritasun urbanistikoa handiagotzen ez delako), harreman sareak, biztanleria, bisitariak eta hizkuntz politika gaur egun indarrean dagoen HAPOan antolatutako berdina izaten jarraituko dute, edo behintzat aldaketa ez da proiektu honen ondorioz gertatuko.

Hala ere, etxebizitza berriak eraikitzen direla ikusirik, honek zein ondorio ekar ditzakeen aztertu da.

5.- BILAKAERA INDIZEA

Indize hau, atera ahal izateko lehenik eta behin Deba-ko **Hauskortasun Indizea (HI)** kalkulatu beharra dago, edozein esku-hartzek zer-nolako neurrian hauts dezakeen eremuko soziolinguistika egoera aztertzeko. Horretarako honako datuak izan ditugu kontuan:

- Udalerriko biztanle kopurua: 5.453.
- Euskaldunen ehunekoa: %77.
- Lehen hizkuntzaren ehunekoa: %63,78.
- Etxeko hizkuntzaren ehunekoa: %48,12.
- Euskararen inguruko egituraketa: UEMA eta EBPN dauka.

Datu hauen arabera, Deba **Hauskortasun txikia** duen herria da, **5,33**:

Udalerriko biztanle kopurura	2
Euskaldunen ehunekoa	4
Lehen hizkuntzaren ehunekoa	4
Etxeko hizkuntzaren ehunekoa	2
Euskararen inguruko egituraketa	0
HI	5,33

Behin proiektuak herriarekiko egoera soziolinguistikoa zer-nolako neurrian hauts dezakeen ikusirik, hurrengo indizea kalkulatu da, **Euskararen Proiekzio Indizea (EPI)** hain zuzen ere.

Kontuan izan beharreko datuak lehendabizi eraikiko diren etxebizitza kopurua da eta horren arabera gune horretara etorriko diren biztanleak:

- Etxebizitza. HAPO-ak baimendutako eraikigarritasuna errespetatuz, Plan Bereziak 176 etxebizitza aurreikusten ditu.

- Biztanleak. Beste daturik izan ezean, era orokor batean 2,7 biztanle kalkulatu behar ditugu udalaerrirako.

Ondorengo pausua, Debako migrazio joerak aztertzea izan da. Horretarako, azken urteen bitartean emandako migrazio joerak aztertu dira, non datu hauetan udalerriko barne migrazioa ere kontuan hartu den. Zentzu honetan, udalerrri bertako mugimendua kontuan hartu da, zeren eta Debako beste etxebizitza batzuetan bizi diren pertsonak eraikiko diren etxe berri horietara mugituko direla suposa daiteke. Deba, herri turistikoa dela kontuan izanik etxeen erabilera, hau da, lehen etxebizitza den edo ez aztertu da. Hortarako, azken urteetan eremu horren ondoan eraikitako promozioetako (Elizburu) datuen arabera hauek dira ondorioak:

- %60 lehen etxebizitzarako
- %40 bigarren etxebizitza. Eta hauetako %75 gipuzkoako inguruko herrietakoak izan dira.

Izan ere, jasotako datuen arabera, etxeberri hauetara etorriko direnen datuak hauek lirateke:

Migrazio joerak				
	Ehunekoak	Kopuruak	Euskaldunen (%)	Euskaldunen kopurua
Gipuzkoa beste herriak	77,87	370	57,37	212
Araba	0,63	3	25,54	1
Bizkaia	5,57	26	36,61	10
Estatua	8,15	39	5,00	2
Atzerria	7,78	37	1,00	1
Biztanle berriak	%100	475		226

Azkenik **Bilakaera Indizea** atera behar da, Debakoko Hauskortasun indizearen eragina (2) eta Euskararen Proiekzioa Indizea (% -2,38) kontuan izanik:

BILAKAERA INDIZEA	-0,38
--------------------------	--------------

Emaitza positiboa izanda, ezin dugu esan proiektu honen eragina positiboa izango denik, hobe genuke esan garrantzi gutxi izango duela herrko euskara ezagutzan.

Zentzu honetan, aipatu beharrekoa da, azkenengo urteetan eta biztanleria hazkundera eman den heinean Debako euskara ezagutza mantendu egin dela, eta printzipioz ez dirudi beste faktore desberdinak ematen direnik oraingo kasuan hau aldatuko duenik:

	1981	1986	1991	1996	2001	2006	2011	2016
-Euskaldunak	67,31	78,1	72,97	75,68	76,16	73,35	74,84	76,98
-Ia-Euskaldunak	18,46	12,77	12,69	15,1	13,19	15,59	13,96	8,63
-Erdaldunak	14,23	9,14	14,34	9,23	10,65	11,06	11,2	14,39

6.- ONDORIOAK.

Hiria Antolatzeko Plan Orokarrean ezarritako irizpideak eta Plan Bereziak proposatutako garapen urbanistikoa zeintzuk diren aztertu ondoren, egitasmoaren arabera txikia bada ere, arriskua ikusten da eta beraz txostena egin beharra dago.

Donostian, 2021ko uztaila



Maite Agirrebeña Garitano