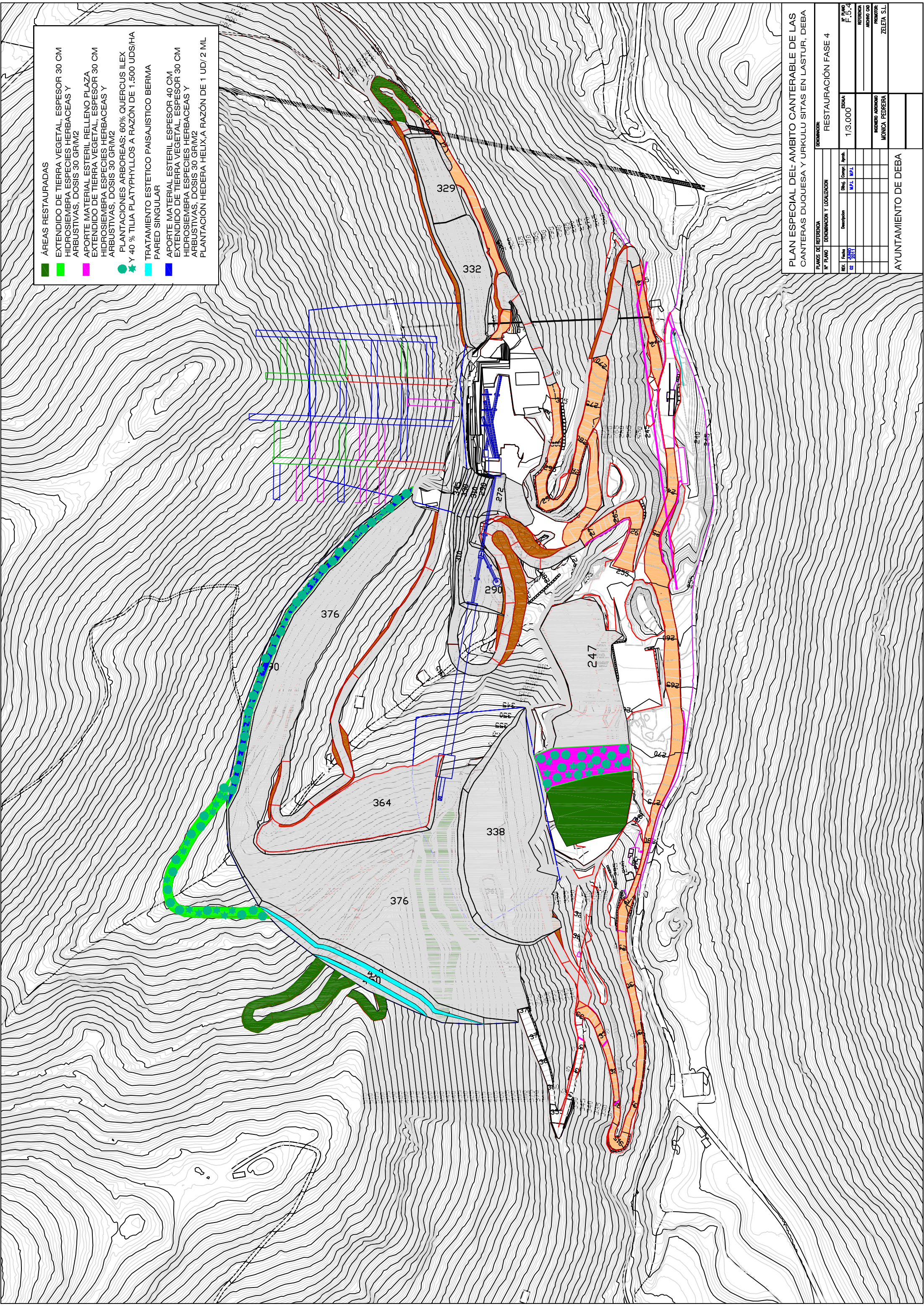


- ÁREAS RESTAURADAS**
- EXTENDIDO DE TIERRA VEGETAL, ESPESOR 30 CM
 - HIDROSIEMBRA ESPECIES HERBACEAS Y ARBUSTIVAS, DOSIS 30 GR/M2
 - APORTE MATERIAL ESTERIL RELLENO PLAZA
 - EXTENDIDO DE TIERRA VEGETAL, ESPESOR 30 CM
 - HIDROSIEMBRA ESPECIES HERBACEAS Y ARBUSTIVAS, DOSIS 30 GR/M2
 - PLANTACIONES ARBOREAS: 60% QUERCUS ILEX Y 40 % TILIA PLATYPHYLLOS A RAZÓN DE 1.500 UDS/HA
 - TRATAMIENTO ESTETICO PAISAJISTICO BERMIA PARED SINGULAR
 - APORTE MATERIAL ESTERIL ESPESOR 40 CM
 - EXTENDIDO DE TIERRA VEGETAL, ESPESOR 30 CM
 - HIDROSIEMBRA ESPECIES HERBACEAS Y ARBUSTIVAS, DOSIS 30 GR/M2
 - PLANTACIÓN HEDERA HELIX, A RAZÓN DE 1 UD/ 2 ML



PLAN ESPECIAL DEL AMBITO CANTERABLE DE LAS CANTERAS DUQUESA Y URKULU SITAS EN LASTUR, DEBA

PLANOS DE REFERENCIA		DENOMINACION Y LOCALIZACION	
Nº	FECHA	DESCRIPCION	DESEÑ./COMP./APROB.
01	2017		M.P./M.P./

EDIFICACION: RESTAURACION FASE 4

Nº PLANO	ESCALA	REFERENCIA	PROYECTO ASISTENTE
F.S.4	1/3.000		MONICA PEDREBA
			ZELETA S.L.

AYUNTAMIENTO DE DEBA