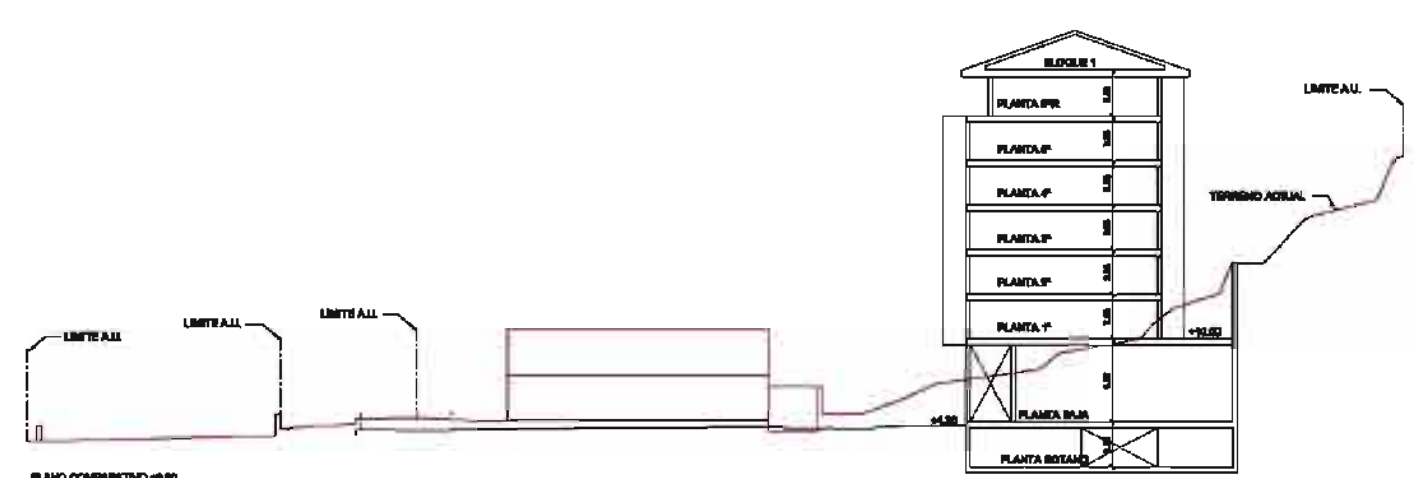
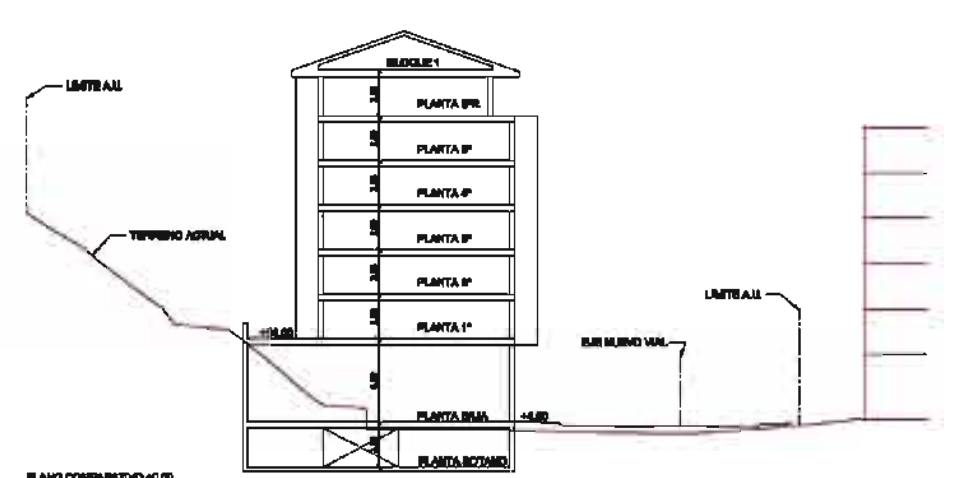


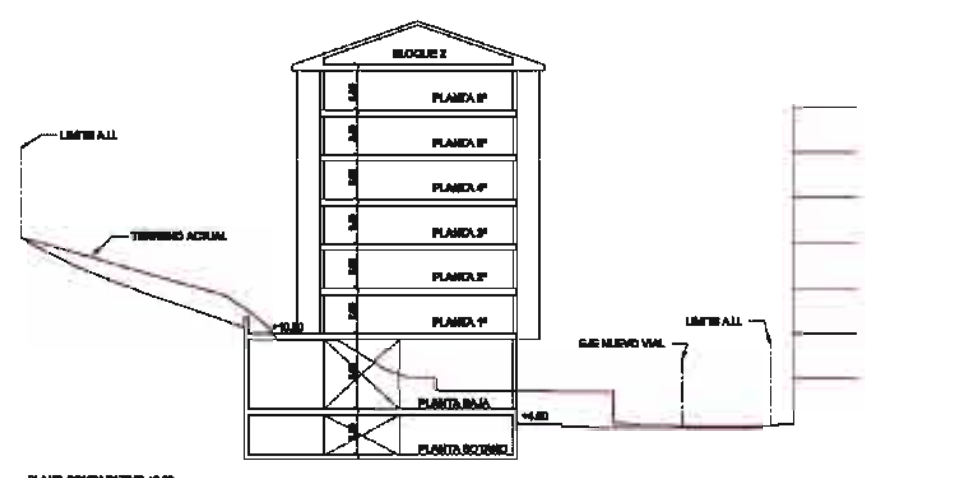
SECCION 1.



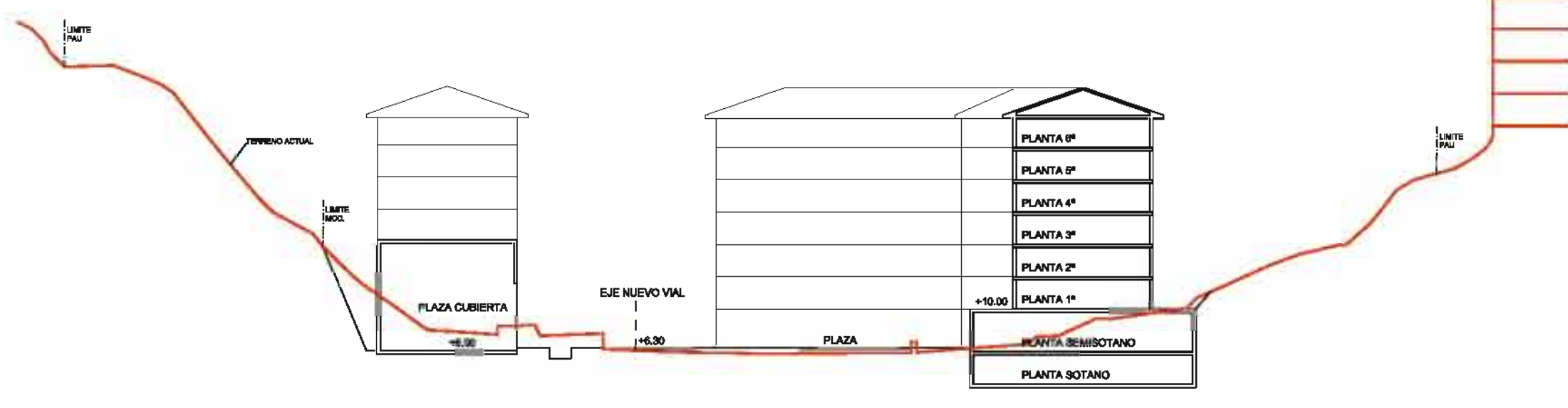
SECCION 2.



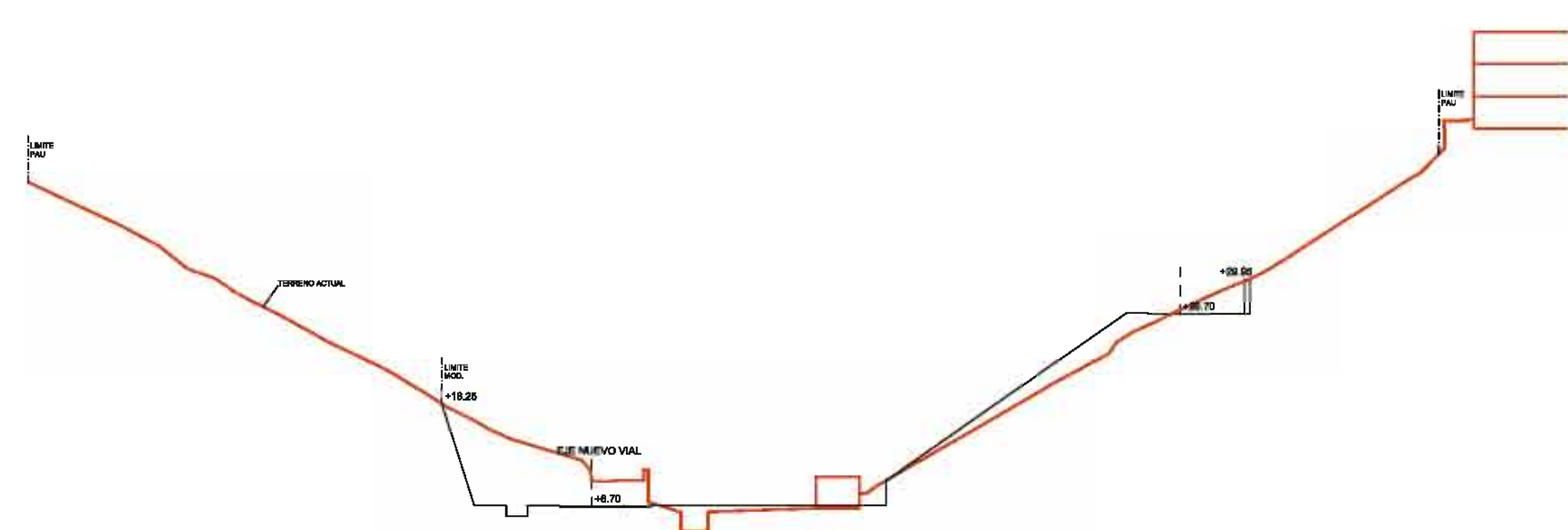
SECCION 3.



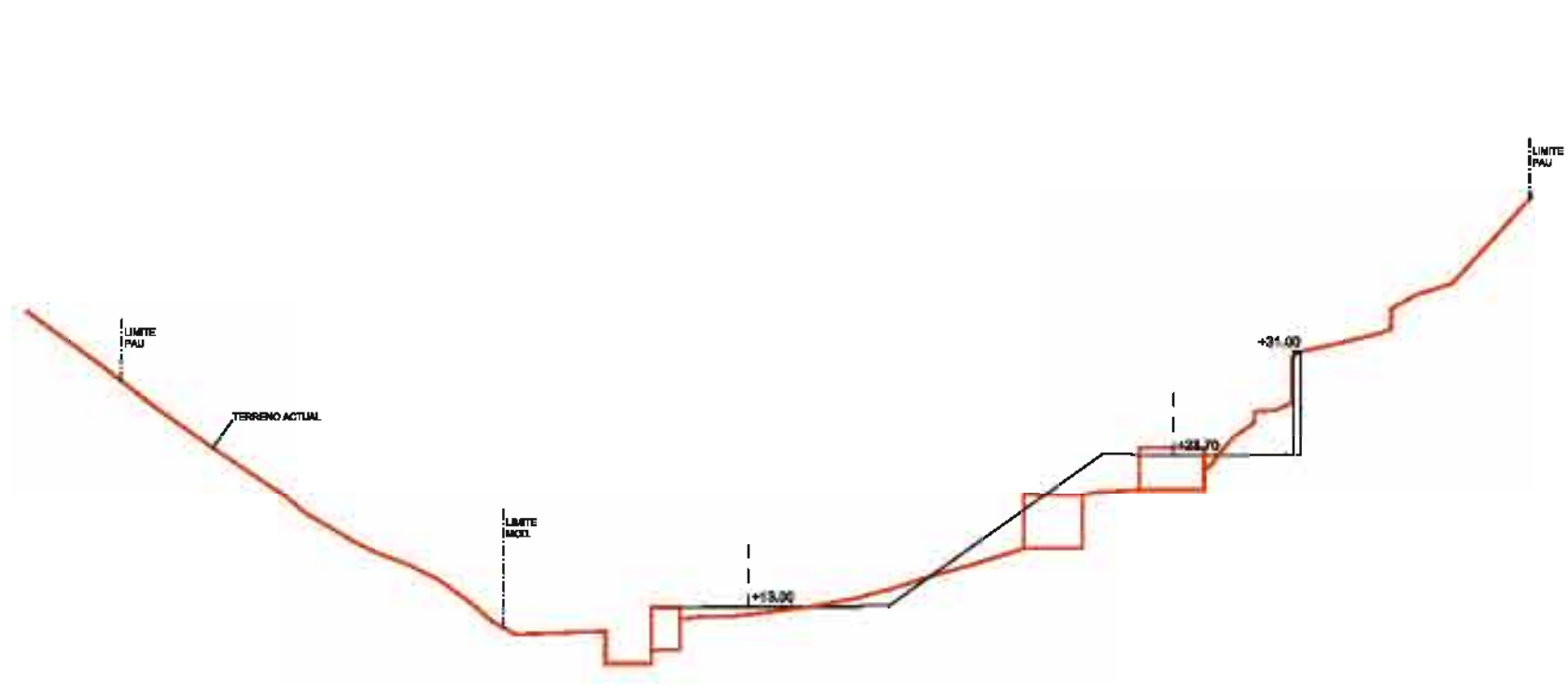
SECCION 4.



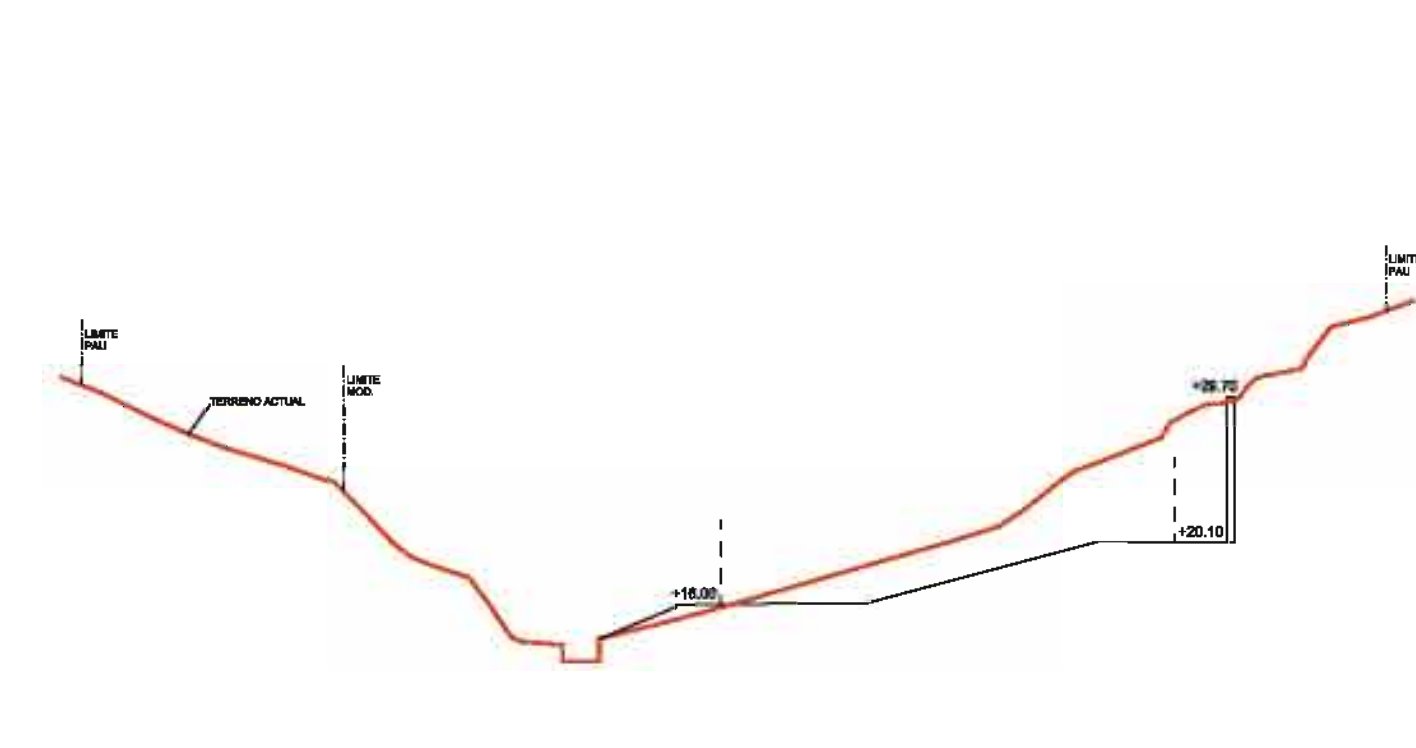
SECCION 5.



SECCION 6.



SECCION 7.



SECCION 8.

PROPUESTA DE ORDENACION "OSIO" (II)

CLASIFICACION DE SUELO: URBANO, URBANIZABLE Y NO URBANIZABLE

CALIFICACION GLOBAL: RESIDENCIAL

MINIMIZACION DE IMPACTOS AMBIENTALES

VIABILIDAD ECONOMICA

TECHO EDIFICABLE SR : 30.000 m² (t)
 TECHO EDIFICABLE R : 25.000 m² (t)
 EDIFICABILIDADES : 1,25 - 1,50 m²/m² (SR)
 0,70 - 0,90 m²/m² (R)

Nº DE VIVIENDAS : 270
 VPO : 113
 VPT : 55
 VLIBRE : 102

Criterios y Objetivos generales de la ordenación:

- Vertebración interna de la ordenación y conexión con las áreas urbanas adyacentes: Agirretxe-Osio con resolución de rotonda de entrada en la interconexión con la CN-634.
- Entender desarrollos residenciales en altura, como única forma de actuación en alta densidad en el área.
- Resolución de accesibilidad desde Osio a Agirretxe, escuelas y polideportivo a través de elementos mecánicos.
- Obtención dotacional en la planta baja de la edificación frente a la torre de Sasiola y junto al espacio público central.
- Creación de plaza-parque en el centro de la ordenación, con espacios cubiertos que posibiliten el espacio lúdico y social de los mismos.
- Descubrimiento parcial de la regata y creación de alameda o choperal a lo largo de la misma.
- Conexión peatonal elevada sobre la CN-634, con el paseo de ribera de la ría.